



www.lanagrossa.de

DAMENPULLOVER ·
LANDLUST MERINO 180
Modell 06 aus Landlust 05/18

DAMENPULLOVER · LANDLUST MERINO 180

Modell 06 aus Landlust 05/18



www.lanagrossa.de

Größe 36/38 (40/42 - 44/46 - 48/50)
Die Angaben für Größe 40/42, 44/46 und 48/50 stehen in Klammern nacheinander, jeweils getrennt durch Bindestriche. Steht nur eine Angabe, so gilt sie für alle Größen. Pulloverlänge + Ausschnittblende (hintere Mitte): ca. 61 (62,5 - 64 - 65,5) cm.

Material: Lana Grossa-Qualität „Landlust Merino 180“ [100% Schurwolle (Merino superwash). LL = ca. 180 m/50 g]; ca. **300 (350 - 350 - 400) g** Indigoblau (Fb 226); ca. **100 g** Hellgrau (Fb 218); zwei beliebig lange Rundstricknadeln Nr. 5; für das Rippenmuster Rundstricknadeln Nr. 4,5, 80 und 40 cm lang, bzw. ein Nadelspiel Nr. 4,5.

Rippen: 2 M re, 2 M li im Wechsel str.

Glatt re: Hin-R re M, Rück-R li M str. In Rd nur re M str.

Rundpasse: Das Einstrickmuster nach dem Zählmuster glatt re str. Es sind alle Rd gezeichnet. MS zu Beginn teilbar durch 14 M, am Halsausschnitt MS teilbar durch 6 M. In der Höhe 1x die 1.-59. Rd str., ab 22. Rd sind die Abnahmen eingezeichnet.

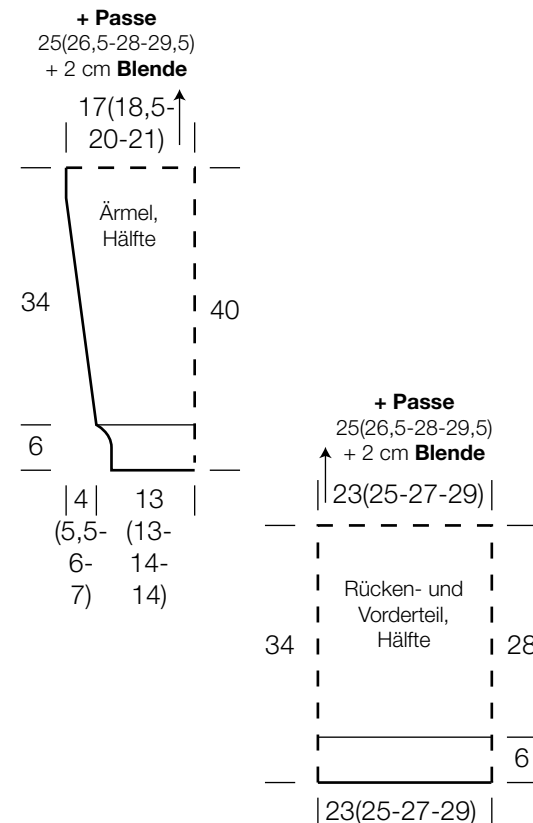
Maschenproben: 20 M und 28 R glatt re mit Nd. Nr. 5 = 10 x 10 cm; 59 Rd Einstrickmuster = 25 cm Passenhöhe

Rücken- und Vorderteil: Bis zum Armausschnitt in Rd str. 188 (204 - 220 - 236) M mit Nd. Nr. 4,5 in Indigoblau (Fb 226) anschlagen und in Rd 6 cm Rippenmuster str. Zu Nadel Nr. 5 wechseln und in Rd glatt re str. Nach 34 cm Gesamtlänge alle M stilllegen.

Ärmel: 46 (46 - 50 - 50) M mit Nd. Nr. 4,5 in Indigoblau (Fb 226) anschlagen und 6 cm Rippenmuster str. Zu Nadel Nr. 5 wechseln und in R glatt re str., dabei in der 1. R nach jeder 5. M 9x 1 M aus dem Querschnit re verschränkt zun. = 55 (55 - 59 - 59) M. Für die Ärmelschräge beids. in jeder 12. R 7x 1 M (in jeder 8. R 10x 1 M - in jeder 8. R 11x 1 M - in jeder 6. R 14x 1 M) zun. = 69 (75 - 81 - 87) M. Nach 40 cm Gesamtlänge die M stilllegen.

Rundpasse: Alle M auf einer Rundnadel zusammenfassen: 69 (75 - 81 - 87) M Ärmel, 94 (102 - 110 - 118) M Vorderteil, 69 (75 - 81 - 87) M Ärmel, 94 (102 - 110 - 118) M Rückenteil = 326 (354 - 382 - 410) M. **HINWEIS:** Weil Vorder- und Rückenteil in Rd gestrickt sind, muss zu Beginn der Rundpasse mit 2 Rundstricknadeln gearbeitet werden, mit Nadelwechsel jeweils in der Ärmelmitte. 1 Rd re M, dabei die Rand-M zus.-str. = 322 (350 - 378 - 406) M. Noch 1 (5 - 9 - 13) Rd glatt re, dann das Einstrickmuster beginnen: 23 (25 - 27 - 29) MS pro Rd. Nach der Strickschrift 1x die 1.-59. Rd mit den eingezeichneten Abnahmen arb. = 138 (150 - 162 - 174) M. Zu Nadel Nr. 4,5 wechseln, in Indigoblau (Fb. 226) 1 Rd re M, dabei 46x (50x - 54x - 58x) jede 2. und 3. M re zus.-str. = 92 (100 - 108 - 116) M. 7 Rd Rippenmuster, dann die M abk. wie sie erscheinen.

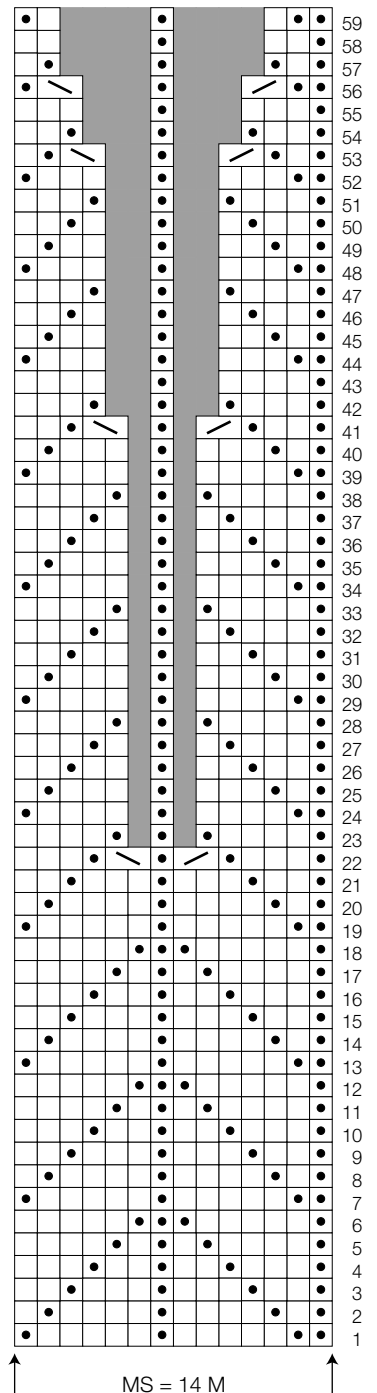
Ausarbeiten: Fäden vernähen. Ärmelnähte schließen.



Zeichenerklärung:

- ◻ = 1 M Petrol (Fb 216)
- ◻ = 1 M Indigoblau (Fb 226)
- ▨ = 2 M re zus.-str.
- ◁ = 2 M re überzogen zus.-str.: 1 M wie zum Rechtsstr. abh., die folg. M re str. und die abgehobene M darüber ziehen
- = nicht als M zählen – dient dem Aufbau der Strickschrift

Zählmuster
MS = 6 M

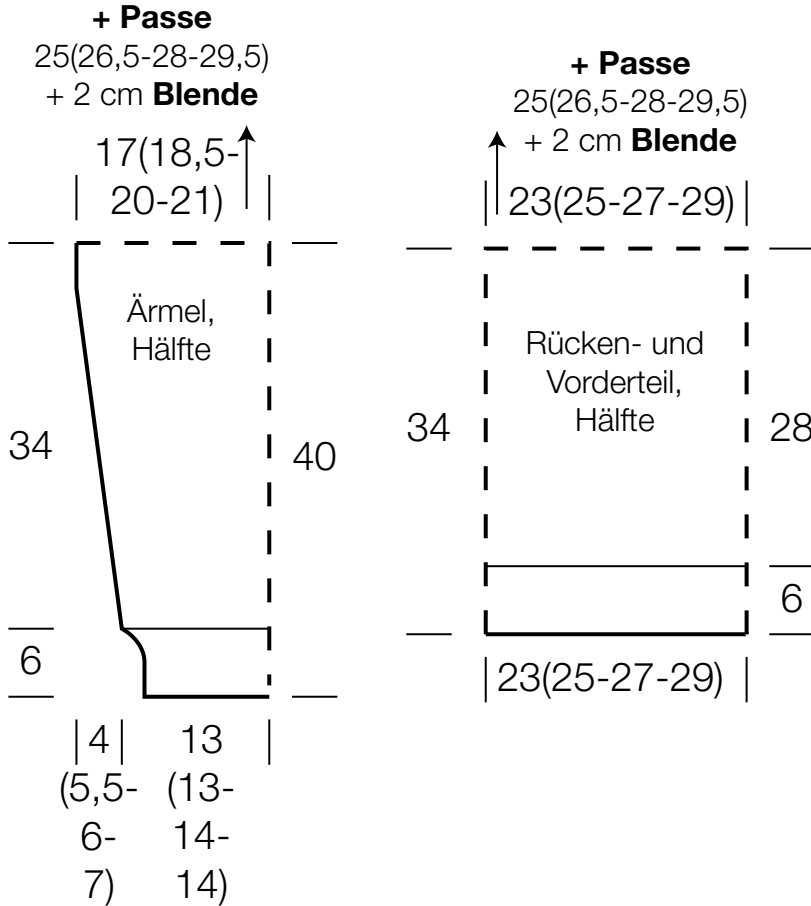


DAMENPULLOVER · LANDLUST MERINO 180

Modell 06 aus Landlust 05/18



www.lanagrossa.de

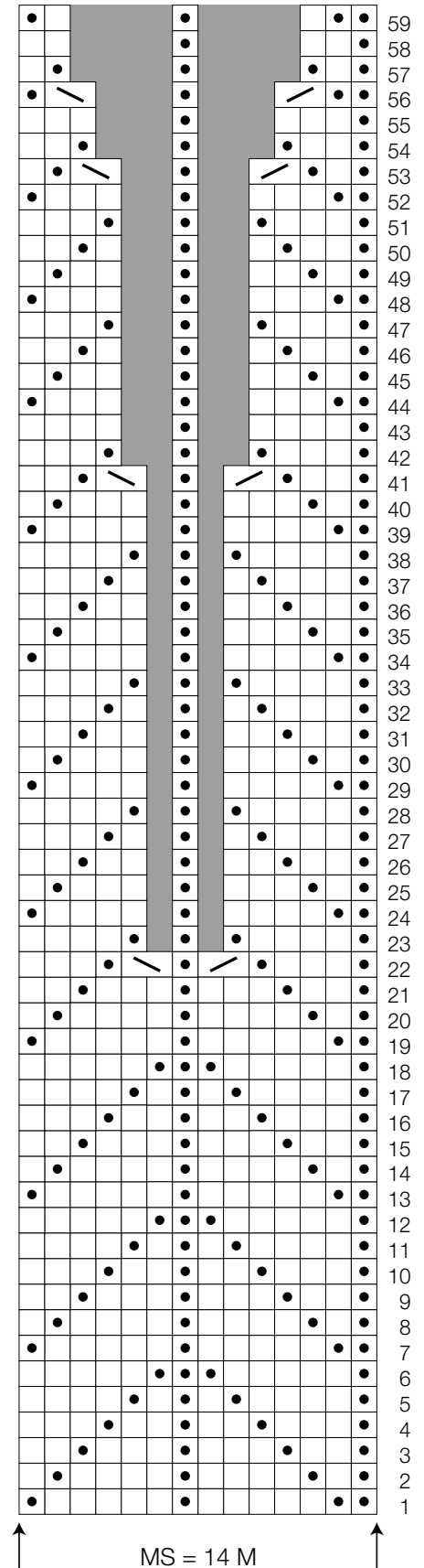


Zeichenerklärung:

- ◻ = 1 M Hellgrau (Fb 218)
- ◻ = 1 M Indigoblau (Fb 226)
- ▤ = 2 M re zus.-str.
- ▥ = 2 M re überzogen zus.-str.: 1 M wie zum Rechtsstr. abh., die folg. M re str. und die abgehobene M darüber ziehen
- = nicht als M zählen – dient dem Aufbau der Strickschrift

Zählmuster

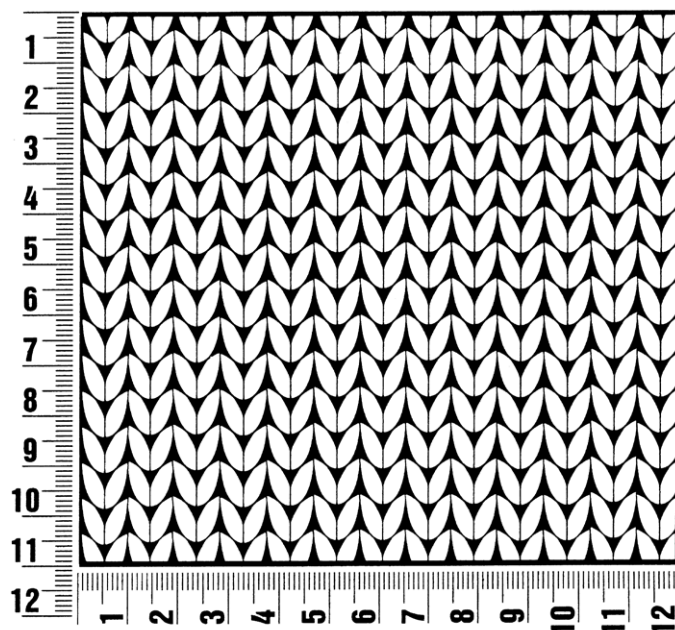
MS = 6 M



Maschenprobe

Machen Sie eine Maschenprobe! Stricken Sie dafür ein 12 x 12 cm großes Stück im Muster Ihres ausgesuchten Modells. Danach zählen Sie Maschen und Reihen im Bereich 10 x 10 cm aus. Sind es weniger Maschen als in der Anleitung angegeben: Stricken Sie fester oder nehmen Sie dünnere Nadeln (1/2 bis ganze Nadelstärke). Haben Sie mehr Maschen gezählt: Versuchen Sie, lockerer zu stricken beziehungsweise nehmen Sie dickere Nadeln.

Bitte beachten Sie: Strickarbeiten fallen unterschiedlich aus. Daher sind die Maschenproben-Angaben auf den Bänderolen der Wolle nicht als verbindlich anzusehen. Außerdem werden diese immer auf der Basis glatt rechts erstellt. Für eine perfekte Arbeit ist daher die Maschenprobe im gewünschten Muster ein Muss. Damit Ihr Wunschmodell nicht nur schön aussieht, sondern auch passt!



Abkürzungen

abgehob. = abgehoben

abh. = abheben

abk. = abketten

abn. = abnehmen

arb. = arbeiten

abw. = abwechselnd

beids. = beidseitig

Fb = Farbe

fe M = feste Masche

folg. = folgende

Kettm = Kettmasche

Lftm = Luftmasche

li = links

lt. = laut

M = Masche

mittl. = mittleren

R = Reihe

Rd = Runde

re = rechts

restl. = restliche

str. = stricken

U = Umschlag

wdh. = wiederholen

zun. = zunehmen

zus-str. = zusammenstricken

Impressum

Herausgeber: Lana Grossa GmbH, Gaimersheim, www.lana-grossa.de

Foto: © Sandra Bielmeier