



[www.lana-grossa.de](http://www.lana-grossa.de)

**DAMENPULLOVER ·**  
**LANDLUST MERINO 180**  
Modell 03 aus Landlust 05/18

Foto: © Sandra Bleilmeier

# DAMENPULLOVER · LANDLUST MERINO 180

## Modell 03 aus Landlust 05/18



www.lana-grossa.de

**Größe** 36/38 (40/42 - 44/46 - 48/50)  
Die Angaben für Größe 40/42, 44/46 und 48/50 stehen in Klammern nacheinander, jeweils getrennt durch Bindestriche. Steht nur eine Angabe, so gilt sie für alle Größen. Pulloverlänge + Ausschnittblende (hintere Mitte): ca. 59 (60,5 - 62 - 63,5) cm.

**Material:** Lana Grossa-Qualität „Landlust Merino 180“ [100% Schurwolle (Merino superwash). LL = ca. 180 m/50 g]; ca. **350 (400 - 400 - 450) g** Haselbraun (**Fb 240**); zwei beliebig lange Rundstricknadeln Nr. 5; eine Hilfsnadel; für das Rippenmuster Rundstricknadeln Nr. 4,5, 80 und 40 cm lang, bzw. ein Nadelspiel Nr. 4,5.

**Rippen:** 2 M re, 2 M li im Wechsel str.

**Glatt li:** Hin-R li M, Rück-R re M str. In Rd nur li M str.

**Smokpasse:** Nach Strickschrift in Rd arb. Es sind alle Rd gezeichnet. MS zu Beginn teilbar durch 14 M, am Halsausschnitt MS teilbar durch 4 M. Musterbedingt in einigen Rd die M versetzen, wie in der Strickschrift gezeichnet. In der Höhe 1x die 1.–60. Rd str.; in der 1. Rd sind die Zunahmen, ab 25. Rd sind die Abnahmen eingezeichnet.

**Maschenproben:** 20 M und 28 R glatt li mit Nd. Nr. 5 = 10 x 10 cm; 34 M und 28 R Smokmuster mit Nd. Nr. 5 = 10 x 10 cm

**Rücken- und Vorderteil:** Bis zum Armausschnitt in Rd str. 188 (204 - 220 - 236) M mit Nd. Nr. 4,5 anschlagen und in Rd 6 cm Rippenmuster str. Zu Nadel Nr. 5 wechseln und in Rd glatt li str. Nach 34 cm Gesamtlänge alle M stilllegen.

**Ärmel:** 46 (46 - 50 - 50) M mit Nd. Nr. 4,5 anschlagen und 6 cm Rippenmuster str. Zu Nadel Nr. 5 wechseln und in R glatt li str., dabei in der 1. R nach jeder 5. M 9x (8x - 9x - 8x) 1 M aus dem Querschnitt li verschränkt zun. = 55 (54 - 59 - 58) M. Für die Ärmelschräge beids. in jeder 10. R 9x 1 M (in jeder 8. R 11x 1 M - in jeder 8. R 10x 1 M - abwechselnd in jeder 8. R 12x 1 M) zun. = 73 (76 - 79 - 82) M. Nach 42 cm Gesamtlänge die M stilllegen.

**Smokpasse:** Alle M auf einer Rundnadel zusammenfassen: 73 (76 - 79 - 82) M Ärmel, 94 (102 - 110 - 118) M Vorderteil, 73 (76 - 79 - 82) M Ärmel, 94 (102 - 110 - 118) M Rückenteil = 334 (356 - 378 - 400) M. **HINWEIS:** Weil Vorder- und Rückenteil in Rd gestrickt sind,

muss zu Beginn der Rundpasse mit 2 Rundstricknadeln gearbeitet werden, mit Nadelwechsel jeweils in der Ärmelmitte. 1 Rd li M, dabei die Rand-M zus.-str. = 330 (352 - 374 - 396) M. Noch 1 (5 - 9 - 13) Rd glatt li, dann die Smokpasse beginnen: Durch die eingezeichneten Zunahmen sind nach der 1. Rd 420 (448 - 476 - 504) M auf der Nadel = 30 (32 - 34 - 36) MS. Nach der Strickschrift 1x die 1.–60. Rd mit den eingezeichneten Abnahmen arb. = 120 (128 - 136 - 144) M. Noch 4 Rd glatt li, dabei in der 4. Rd 24x jede 4. und 5. M (28x jede 3. und 4. M und jede 4. und 5. M im Wechsel - 32x jede 3. und 4. M - 36x jede 3. und 4. M) li zus.-str. = 96 (100 - 104 - 108) M. Zu Nadel Nr. 4,5 wechseln und 7 Rd Rippenmuster, dann die M abk. wie sie erscheinen.

**Ausarbeiten:** Fäden vernähen. Ärmelnähte schließen.

# DAMENPULLOVER . LANDLUST MERINO 180

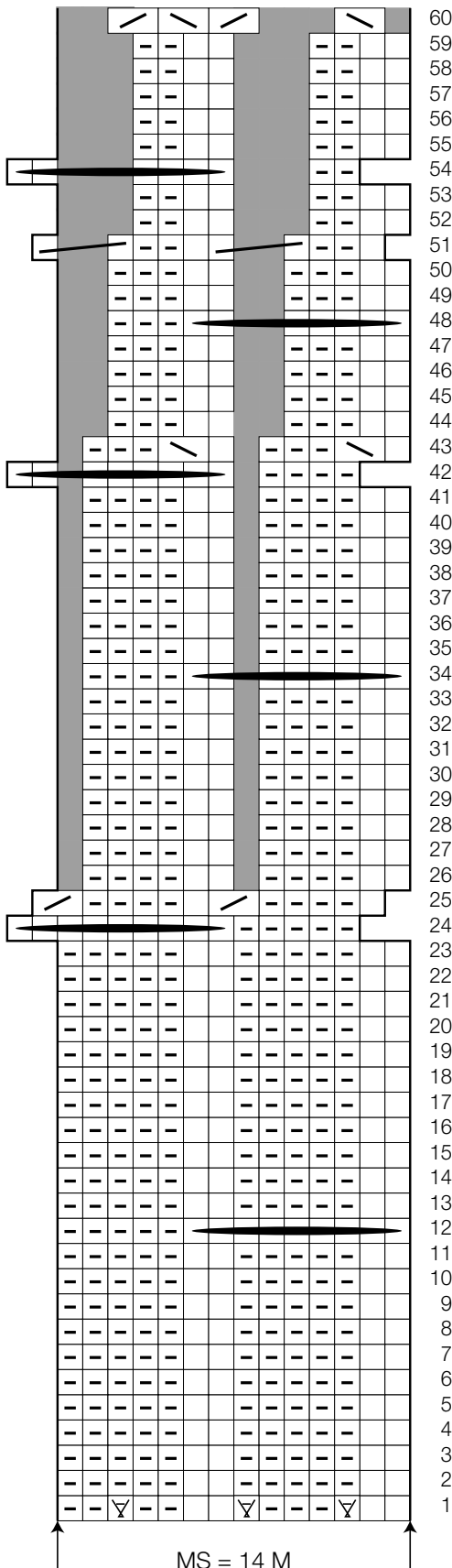
Modell 03 aus Landlust 05/18



www.lana-grossa.de

## Strickschrift

MS = 4 M



## Zeichenerklärung:

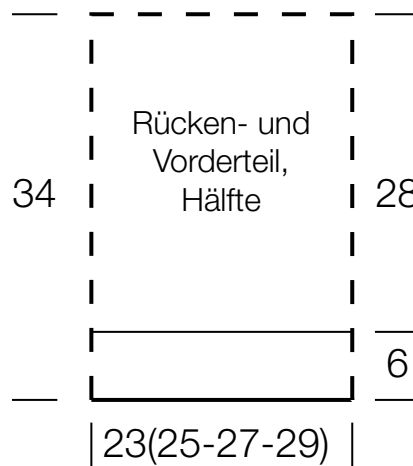
- = 1 M re
- ▣ = 1 M li
- ▣ (with diagonal line) = 1 M aus dem Querfaden li verschr zun.
- ▤ = 2 M re zus.-str.
- ▥ = 2 M re überzogen zus.-str.: 1 M wie zum Rechtsstr. abh., die folg. M re str. und die abgehobene M darüber ziehen
- ▧ (with horizontal line) = 9/8/7/6 M auf eine Hilfsnadel heben, mit dem Strickfaden 3x fest umwickeln und dann die M abstr. wie sie erscheinen = 2 M re, 5/4/3/2 M li, 2 M re
- = nicht als M zählen – dient dem Aufbau der Strickschrift

### + Passe

22(23,5-25-26,5)

+ 3 cm **Blende**

↑ | 23(25-27-29) |

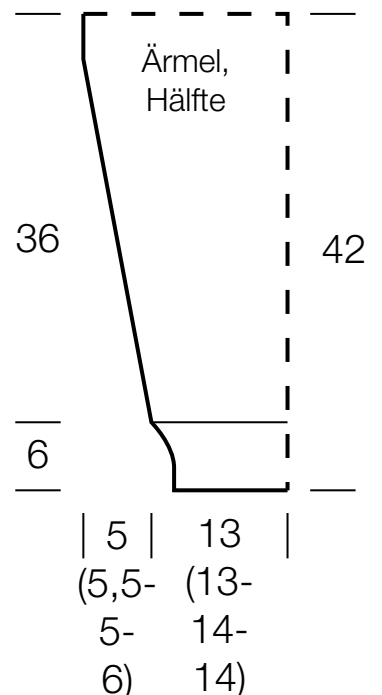


### + Passe

22(23,5-25-26,5)

+ 3 cm **Blende**

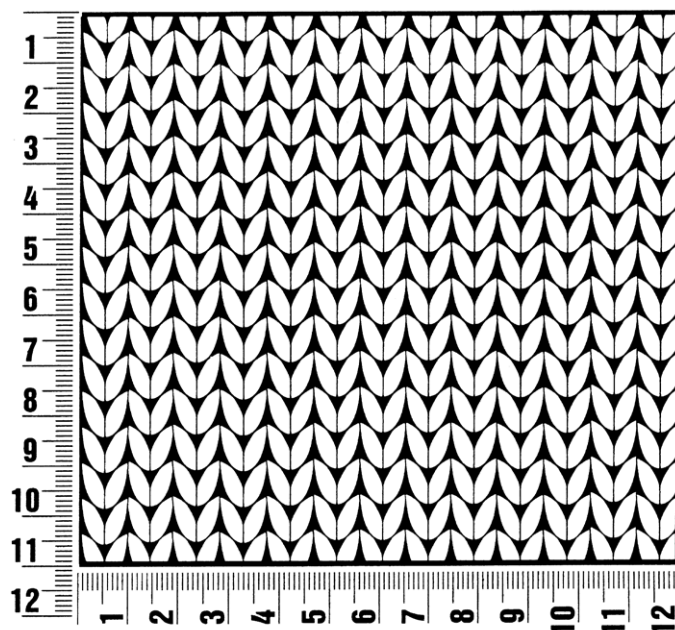
↑ | 18(18,5-19-20) |



## Maschenprobe

Machen Sie eine Maschenprobe! Stricken Sie dafür ein 12 x 12 cm großes Stück im Muster Ihres ausgesuchten Modells. Danach zählen Sie Maschen und Reihen im Bereich 10 x 10 cm aus. Sind es weniger Maschen als in der Anleitung angegeben: Stricken Sie fester oder nehmen Sie dünnere Nadeln (1/2 bis ganze Nadelstärke). Haben Sie mehr Maschen gezählt: Versuchen Sie, lockerer zu stricken beziehungsweise nehmen Sie dickere Nadeln.

**Bitte beachten Sie:** Strickarbeiten fallen unterschiedlich aus. Daher sind die Maschenproben-Angaben auf den Bänderolen der Wolle nicht als verbindlich anzusehen. Außerdem werden diese immer auf der Basis glatt rechts erstellt. Für eine perfekte Arbeit ist daher die Maschenprobe im gewünschten Muster ein Muss. Damit Ihr Wunschmodell nicht nur schön aussieht, sondern auch passt!



## Abkürzungen

**abgehob.** = abgehoben

**abh.** = abheben

**abk.** = abketten

**abn.** = abnehmen

**arb.** = arbeiten

**abw.** = abwechselnd

**beids.** = beidseitig

**Fb** = Farbe

**fe M** = feste Masche

**folg.** = folgende

**Kettm** = Kettmasche

**Lftm** = Luftmasche

**li** = links

**lt.** = laut

**M** = Masche

**mittl.** = mittleren

**R** = Reihe

**Rd** = Runde

**re** = rechts

**restl.** = restliche

**str.** = stricken

**U** = Umschlag

**wdh.** = wiederholen

**zun.** = zunehmen

**zus-str.** = zusammenstricken

### Impressum

**Herausgeber:** Lana Grossa GmbH, Gaimersheim, [www.lana-grossa.de](http://www.lana-grossa.de)

**Foto:** © Sandra Bielmeier