



[www.lana-grossa.de](http://www.lana-grossa.de)

**DAMENJACKE ·**  
**LANDLUST MERINO 180**  
Modell 02 aus Landlust 05/18

# DAMENJACKE · LANDLUST MERINO 180

## Modell 02 aus Landlust 05/18



www.lana-grossa.de

**Größe** 36/38 (40/42 - 44/46 - 48/50)  
Die Angaben für Größe 40/42, 44/46 und 48/50 stehen in Klammern nacheinander, jeweils getrennt durch Bindestriche. Steht nur eine Angabe, so gilt sie für alle Größen. Jackenlänge + Ausschnittblende (hintere Mitte): ca. 62,5 (64 - 65,5 - 67) cm.

**Material:** Lana Grossa-Qualität „**Landlust Merino 180**“ [100% Schurwolle (Merino superwash). LL = ca. 180 m/50 g]; ca. **350 (400 - 400 - 450) g** Mint (**Fb 229**); Rundstricknadel Nr. 5,5, 80 cm lang; für die Blenden Rundstricknadel Nr. 4,5, 60 cm lang; 7 Knöpfe (ca. 18 mm)

**Rippen:** In den Hin-R 1 M li, 1 M re verschränkt im Wechsel str. In den Rück-R die M str., wie sie erscheinen, d.h. 1 M re, 1 M li verschänkt im Wechsel str.

**Glatt re:** Hin-R re M, Rück-R li M str.

**Lochmuster:** Nach Strickschrift arb. Die Zahlen re außen bezeichnen die Hin-R. In den Rück-R die M str. wie sie erscheinen, die U li str. In der Höhe 1x die 1.-56. R str., die Abnahmen für die Rundpasse sind eingezeichnet.

**Maschenprobe:** 19 M und 26 R glatt rechts mit Nd. Nr. 5,5 = 10 x 10 cm; 56 R Lochmuster = 21 cm Passenhöhe.

**Rückenteil:** 87 (95 - 103 - 111) M mit Nd. Nr. 4,5 anschlagen und das Rippenmuster mit 1 Rück-R beginnen: Rand-M, \* 1 M li verschränkt, 1 M re, ab \* fortl. wdh., enden mit 1 M li verschränkt, RM. 5 cm Rippenmuster str., dann zu Nadel Nr. 5,5 wechseln und glatt re gerade hochstr. Nach 37 cm Gesamtlänge in einer Hin-R gleichmäßig verteilt 2 (6 - 10 - 14) M abn. und die restl. 85 (89 - 93 - 97) M stilllegen.

**Linkes Vorderteil:** 45 (49 - 53 - 57) M mit Nd. Nr. 4,5 anschlagen und das Rippenmuster mit 1 Rück-R beginnen: Rand-M, \* 1 M re, 1 M li verschränkt, ab \* fortl. wdh., enden mit 1 M re, RM. 5 cm Rippenmuster str., dann zu Nadel Nr. 5,5 wechseln und glatt re gerade hochstr. Nach 37 cm Gesamtlänge in

einer Hin-R gleichmäßig verteilt 2 (4 - 6 - 8) M abn. und die restl. 43 (45 - 47 - 49) M stilllegen.

**Rechtes Vorderteil:** Genauso str.

**Ärmel:** 43 (45 - 47 - 49) M mit Nd. Nr. 4,5 anschlagen und das Rippenmuster mit 1 Rück-R beginnen: Rand-M, \* 1 M re, 1 M li verschränkt, ab \* fortl. wdh., enden mit 1 M re, RM. 5 cm Rippenmuster str., dann zu Nadel Nr. 5,5 wechseln und glatt re weiterarb. Für die Ärmelschräge beids. in jeder 10. R 9x 1 M (abwechselnd in jeder 10. und 8. R 10x 1 M - abwechselnd in jeder 10. und 8. R 11x 1 M - in jeder 8. R 12x 1 M) zun. = 61 (65 - 69 - 73) M. Nach 44 cm Gesamtlänge in einer Hin-R gleichmäßig verteilt 1 (3 - 5 - 7) M abn. und die restl. 60 (62 - 64 - 66) M stilllegen.

**Rundpasse:** Alle M auf einer Rundnadel zusammenfassen: 43 (45 - 47 - 49) M re Vorderteil, 60 (62 - 64 - 66) M Ärmel, 85 (89 - 93 - 97) M Rückenteil, 60 (62 - 64 - 66) M Ärmel, 43 (45 - 47 - 49) M li Vorderteil = 291 (303 - 315 - 327) M. Noch 2 (6 - 10 - 14) R glatt re, dann mit dem Lochmuster am re Vorderteil beginnen: Rand-M, 6 M vor dem MS, 23 (24 - 25 - 26) MS, 7 M nach dem MS, Rand-M. Nach der Strickschrift 1x die 1.-56. R mit den eingezeichneten Abnahmen arb. = 147 (153 - 159 - 165) M. Noch 2 R glatt re, dabei in der 1. R 24x jede 5. und 6. M (28x jede 4. und 5. M - 30x jede 4. und 5. M - 36x im Wechsel jede 3. und 4. M, dann jede 4. und 5. M) re zus.-str. = 123 (125 - 129 - 129) M. Zu Nadel Nr. 4,5 wechseln und 4 cm Rippenmuster str., dann die M abk. wie sie erscheinen.

**Ausarbeiten:** Ärmel - und Seitennähte schließen. Für die Knopfblende aus dem li Vorderteil 119 (119 - 125 - 125) M mit Nadel Nr. 4,5 auffassen und 4 cm Rippenmuster str., dann die M abk. wie sie erscheinen. Für die Knopflochblende aus dem re Vorderteil die gleiche M-Zahl auffassen und in der 4. R gleichmäßig verteilt 7 Knopflocher arbeiten: Rand-M, 3 M str., \* 2 M überzogen zus.-str. 1 U, 2 M zus.-str., 14 (14 - 15 - 15) M str., ab \* 6x str., 2 M überzogen

zus.-str. 1 U, 2 M zus.-str., 2 M str., Rand-M. In der Rück-R jeden U 1x re, 1x li abstr. Nach 4 cm die M abk. wie sie erscheinen. Die Knöpfe annähen.

# DAMENJACKE .

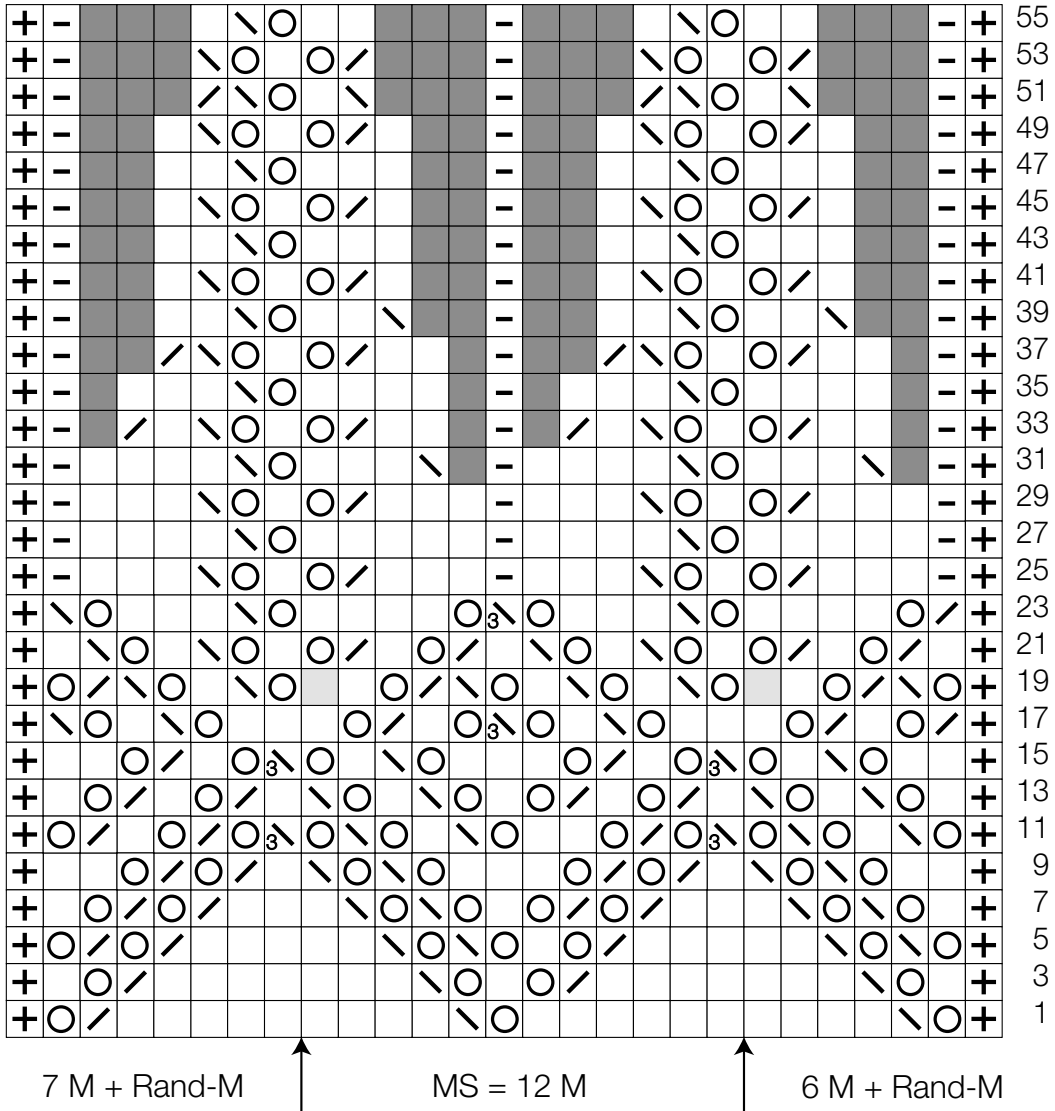
## LANDLUST MERINO 180

Modell 02 aus Landlust 05/18



www.lana-grossa.de

### Strickschrift

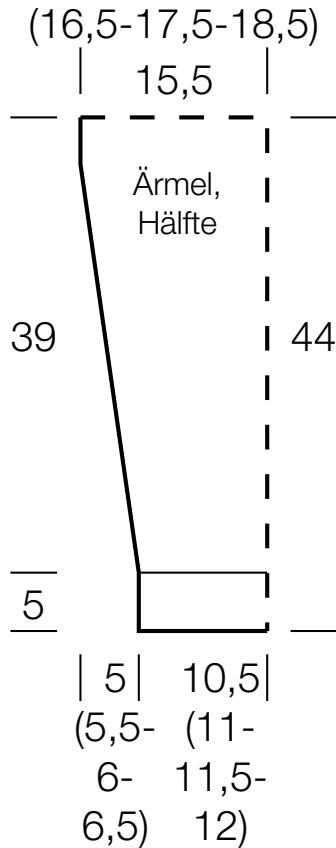


# DAMENJACKE · LANDLUST MERINO 180

Modell 02 aus Landlust 05/18



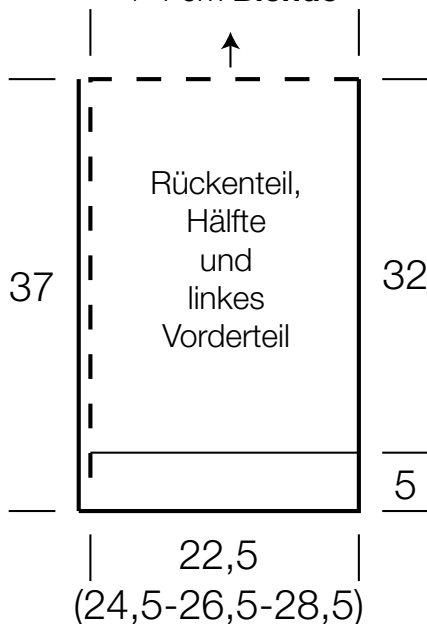
www.lana-grossa.de



### + Passe

21,5(23-24,5-26)

+ 4 cm **Blende**



### Zeichenerklärung:

⊕ = 1 Rand-M

□ = 1 M re

◻ = 1 M li

⊙ = 1 U

⊞ = 2 M re zus.-str.

⊞ = 2 M re überzogen zus.-str.: 1 M wie zum Rechtsstr. abh., die folg. M re str. und die abgehobene M darüber ziehen

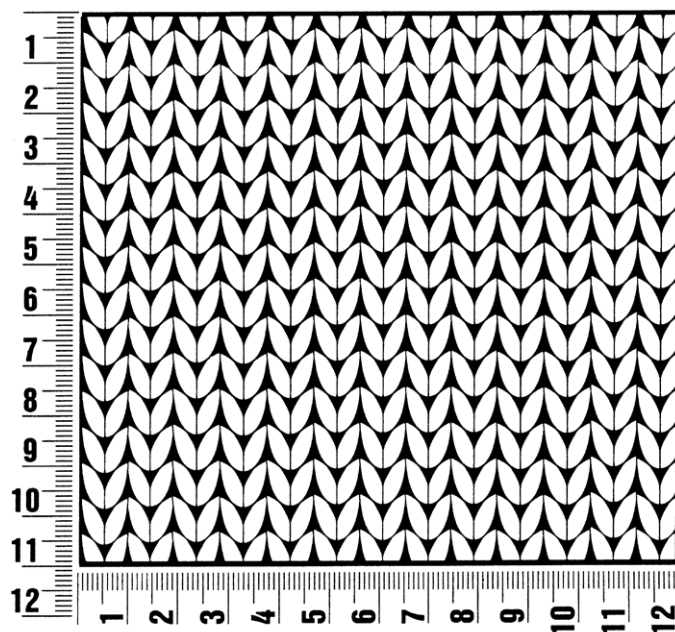
⊞ = 3 M re überzogen zus.-str.: 1 M wie zum Rechtsstr. abh., die folg. 2 M re zus.-str. und die abgehobene M darüber ziehen

■ = nicht als M zählen - dient dem Aufbau der Strickschrift

## Maschenprobe

Machen Sie eine Maschenprobe! Stricken Sie dafür ein 12 x 12 cm großes Stück im Muster Ihres ausgesuchten Modells. Danach zählen Sie Maschen und Reihen im Bereich 10 x 10 cm aus. Sind es weniger Maschen als in der Anleitung angegeben: Stricken Sie fester oder nehmen Sie dünnere Nadeln (1/2 bis ganze Nadelstärke). Haben Sie mehr Maschen gezählt: Versuchen Sie, lockerer zu stricken beziehungsweise nehmen Sie dickere Nadeln.

**Bitte beachten Sie:** Strickarbeiten fallen unterschiedlich aus. Daher sind die Maschenproben-Angaben auf den Bänderolen der Wolle nicht als verbindlich anzusehen. Außerdem werden diese immer auf der Basis glatt rechts erstellt. Für eine perfekte Arbeit ist daher die Maschenprobe im gewünschten Muster ein Muss. Damit Ihr Wunschmodell nicht nur schön aussieht, sondern auch passt!



## Abkürzungen

**abgehob.** = abgehoben

**abh.** = abheben

**abk.** = abketten

**abn.** = abnehmen

**arb.** = arbeiten

**abw.** = abwechselnd

**beids.** = beidseitig

**Fb** = Farbe

**fe M** = feste Masche

**folg.** = folgende

**Kettm** = Kettmasche

**Lftm** = Luftmasche

**li** = links

**lt.** = laut

**M** = Masche

**mittl.** = mittleren

**R** = Reihe

**Rd** = Runde

**re** = rechts

**restl.** = restliche

**str.** = stricken

**U** = Umschlag

**wdh.** = wiederholen

**zun.** = zunehmen

**zus-str.** = zusammenstricken

### Impressum

**Herausgeber:** Lana Grossa GmbH, Gaimersheim, [www.lana-grossa.de](http://www.lana-grossa.de)

**Foto:** © Sandra Bielmeier