



www.lanagrossa.de

WESTE · ESTREMO

Modell 54 aus Filati Journal 56

WESTE · ESTREMO

Modell 54 aus Filati Journal 56



www.lanagrossa.de

Größe 34 bis 40

Aufgrund der Form passt das Modell für alle angegebenen Größen.

Material: Lana Grossa-Qualität „Estremo“ (60 % Schurwolle (Merino), 40 % Polyacryl, LL = ca. 41 m/100 g): ca. **700 g** Graugrün (**Fb. 18**); 1 Wollhäkelnadel Nr. 12.

Fe M: In hin- und hergehenden R häkeln. Die 1. fe M der 1. R in die 2. Luftm ab Nd. häkeln. Zu jeder R mit 1 Luftm wenden [sie zählt nicht als M]. In der 2. R [= Rück-R] bei den fe M jeweils nur in die vordere Hälfte der Abmaschglieder einstechen. In der 3. R [= Hin-R]

bei den fe M jeweils nur in die rückwärtige Hälfte der Abmaschglieder einstechen. So ergibt sich auf der Vorderseite ein reliefartiges Gebilde. Die halben Abmaschglieder legen sich wie Liniennstiche auf die Vorderseite der Häkelei.

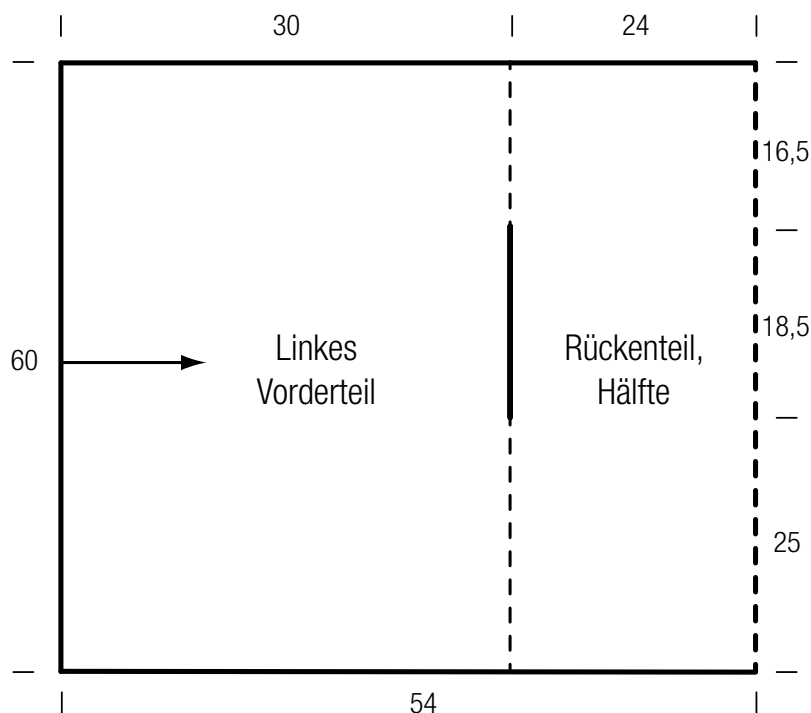
Maschenproben: 6 fe M und 5 R mit Nd. Nr. 12 = 10 x 10 cm.

Hinweis: Der Pfeil im Schnittschema gibt die Häkelrichtung an!

Vorderteile und Rückenteil: Quer in einem Stück häkeln! Mit dem **li Vorderteil** beginnen. Dafür 36 Luftm + 1 Luftm zum Wenden anschlagen. Fe M wie

beschrieben häkeln. Nach 30 cm = 15 R ab Anschlag in folg. Rück-R 10 M häkeln, für den **li Armausschnitt** 11 M mit 11 Luftm übergehen und die restl. 15 M häkeln. In der folg. Hin-R die Luftm mit fe M wie in 1. R überhäkeln, die übrigen M wie bisher fortsetzen. Nun das **Rückenteil** über alle M wie zuvor im Zus.-hang anhäkeln. In 48 cm = 24 R Rückenteilbreite den **re Armausschnitt** wie den li einhäkeln. Dann das **re Vorderteil** gegengleich zum li beenden.

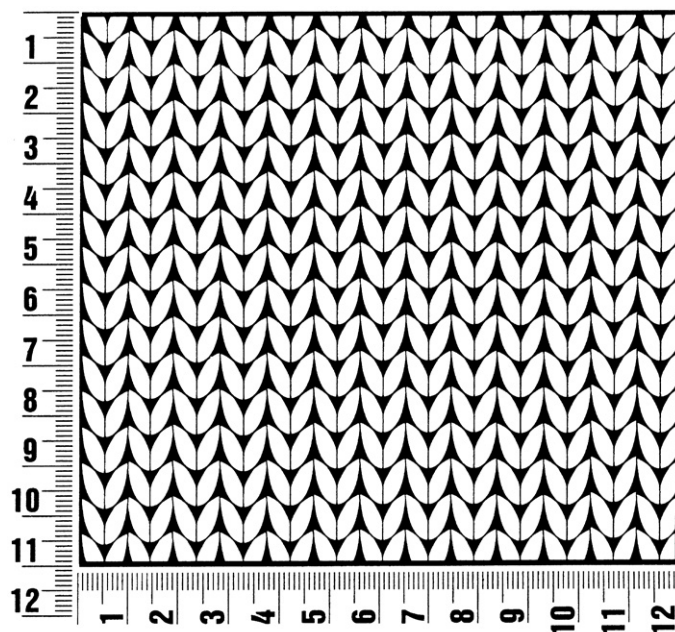
Ausarbeiten: Teil spannen, anfeuchten und trocknen lassen. Die Armausschnitte mit je 1 Rd fe M umhäkeln. Die Rd jeweils mit 1 Kettm schließen.



Maschenprobe

Machen Sie eine Maschenprobe! Stricken Sie dafür ein 12 x 12 cm großes Stück im Muster Ihres ausgesuchten Modells. Danach zählen Sie Maschen und Reihen im Bereich 10 x 10 cm aus. Sind es weniger Maschen als in der Anleitung angegeben: Stricken Sie fester oder nehmen Sie dünnere Nadeln (1/2 bis ganze Nadelstärke). Haben Sie mehr Maschen gezählt: Versuchen Sie, lockerer zu stricken beziehungsweise nehmen Sie dickere Nadeln.

Bitte beachten Sie: Strickarbeiten fallen unterschiedlich aus. Daher sind die Maschenproben-Angaben auf den Bänderolen der Wolle nicht als verbindlich anzusehen. Außerdem werden diese immer auf der Basis glatt rechts erstellt. Für eine perfekte Arbeit ist daher die Maschenprobe im gewünschten Muster ein Muss. Damit Ihr Wunschmodell nicht nur schön aussieht, sondern auch passt!



Abkürzungen

M = Masche
R = Reihe
Rd = Runde
Nd = Nadel
U = Umschlag
Gr. = Größe
LL = Lauflänge
MS = Mustersatz
Fb. = Farbe

Nr. = Nummer
lt. = laut
fortl. = fortlaufend
li = links
bzw. = beziehungsweise
re = rechts
ca. = circa
str. = stricken
Art. = Artikel

zus.-str. = zusammenstricken
arb. = arbeiten
abk. = abketten
abn. = abnehmen
d. h. = das heißt
zun. = zunehmen
abh. = abheben
wdh. = wiederholen
beids. = beidseitig

mittl. = mittleren
folg. = folgende
restl. = restliche
Krebsm = Krebsmasche
Stb = Stäbchen
Dstb = Doppelstäbchen
Luftm = Luftmasche
Kettm = Kettmasche
fe M = feste Masche

Impressum

Herausgeber: Lana Grossa GmbH, Gaimersheim, www.lanagrossa.de
Fotograf: Nicolas Olonetzky c/o Bascha Kicki Fotografen, www.bascha-photographers.de