



www.lanagrossa.de

MÜTZE · ECOPUNO

Modell 09 aus Filati Infanti 14

MÜTZE · ECOPUNO

Modell 09 aus Filati Infanti 14



www.lanagrossa.de

Größe 34-35 und 39-40 cm Kopfumfang

Die Angaben für die größere Größe stehen in Klammern. Steht nur eine Angabe, so gilt diese für beide Größen.

Material: Lana Grossa **Ecopuno** (72 % Baumwolle, 17 % Schurwolle, 11 % Alpaka, Lauflänge 215 m/50 g) **50 g** Grège (**Fb 18**); Nadelspiel Nr. 4, Häkelnadel Nr. 3,5.

Glatt re: In Rd immer re str.

Kraus re: In Rd 1 Rd re, 1 Rd li im Wechsel str.

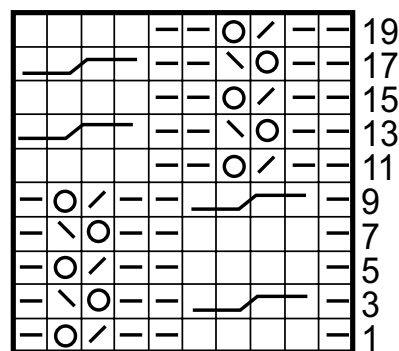
Ajourzopfmuster, M-Zahl teilbar durch 10: Nach Strickschrift arb. Es sind nur ungerade Rd gezeichnet; in den geraden Rd M str., wie sie erscheinen und U re str. Den Rapport von 10 M zwischen den Pfeilen stets wdh. Die 1. – 20. Rd stets wdh.

Musterfolge: 6 Rd kraus re, 30 Rd Ajourzopfmuster, restl. Rd glatt re.

Maschenproben: Glatt re mit Nadeln Nr. 4: 21,5 M und 34 Rd = 10 x 10 cm; Ajourzopfmuster mit Nadeln Nr. 4: 21,5 M und 28,5 Rd = 10 x 10 cm.

Mütze: 70 (80) M mit Nadeln Nr. 4 anschlagen, M gleichmäßig auf 4 Nadeln verteilen – 17-18-17-18 (20) M pro Nadel – und in der Musterfolge str. In der 2. Rd glatt-rechten Rd gleichmäßig verteilt 10 M abn. = 60 (70) M. Diese Abnahmen in jeder 2. Rd noch 5 (6)x an den gleichen Abnahmestellen ebenso arb. = 10 M. Die restl. 10 M mit dem Faden zusammenziehen.

Fertigstellung: Für den Stern mit Häkelnadel Nr. 3,5 wie folgt arb.: * 11 Luftm anschlagen, 9 fe M zurückhäkeln, ab * 5x arb. mit 1 Kettm in die allererste Luftm zum Stern schließen. Den Stern an der Mützenspitze anbringen.



Zeichenerklärung:

- = 1 M re
- ◻ = 1 M li
- ◻ = 1 U
- ▣ = 2 M re zusstr.
- ▤ = 2 M re überzogen zusstr. (= 1 M wie zum Rechtsstr. abheben, 1 M re str., dann die abgehobene M überziehen)
- ▥ = 2 M auf eine Hilfsnadel hinter die Arbeit legen, 2 M re str., dann die M der Hilfsnadel re str.

Maschenprobe

Machen Sie eine Maschenprobe! Stricken Sie dafür ein 12 x 12 cm großes Stück im Muster Ihres ausgesuchten Modells. Danach zählen Sie Maschen und Reihen im Bereich 10 x 10 cm aus. Sind es weniger Maschen als in der Anleitung angegeben: Stricken Sie fester oder nehmen Sie dünnere Nadeln (1/2 bis ganze Nadelstärke). Haben Sie mehr Maschen gezählt: Versuchen Sie, lockerer zu stricken beziehungsweise nehmen Sie dickere Nadeln.

Bitte beachten Sie: Strickarbeiten fallen unterschiedlich aus. Daher sind die Maschenproben-Angaben auf den Bänderolen der Wolle nicht als verbindlich anzusehen. Außerdem werden diese immer auf der Basis glatt rechts erstellt. Für eine perfekte Arbeit ist daher die Maschenprobe im gewünschten Muster ein Muss. Damit Ihr Wunschmodell nicht nur schön aussieht, sondern auch passt!



Abkürzungen

M = Masche
R = Reihe
Rd = Runde
U = Umschlag
Fb = Farbe
li = links

re = rechts
str. = stricken
zusstr. = zusammenstricken
arb. = arbeiten
abk. = abketten
abn. = abnehmen

zun. = zunehmen
wdh. = wiederholen
beids. = beidseitig
mittl. = mittleren
folg. = folgende
restl. = restliche

Stb = Stäbchen
Luftm = Luftmasche
Kettm = Kettmasche
fe M = feste Masche

Impressum

Herausgeber: Lana Grossa GmbH, Gaimersheim, www.lanagrossa.de

Fotograf: Julia Imhoff