



[www.lanagrossa.de](http://www.lanagrossa.de)

# JACKE · WEEKEND

Modell 18 aus About Berlin Special 01

# JACKE · WEEKEND

## Modell 18 aus About Berlin Special 01



www.lanagrossa.de

**Größe** 36/38, 40/42 und 44/46

Die Angaben für Größen 40/42 und 44/46 stehen in Klammern. Ist nur eine Angabe gemacht, gilt diese für alle Größen.

**Material:** Lana Grossa **Weekend** (69 % Schurwolle, 30 % Alpaka, 1 % Baumwolle, Lauflänge 35 m/100 g) **1500 (1700 – 1900) g Rohweiß (Fb 1)**; Stricknadeln Nr. 15, je eine 40 und 60 cm lange Rundstricknadel Nr. 12 und 15; drei Druckknöpfe von Prym mit 20 mm Ø.

**Rippenmuster:** 1 Masche rechts, 1 Masche links im Wechsel stricken.

**Kraus rechts:** Hin- und Rückreihen rechts stricken.

**Glatt rechts:** Hinreihen rechts, Rückreihen links stricken.

**Maschenproben:** Kraus rechts mit Nadeln Nr. 15: 4,5 Maschen und 4 Reihen = 10 x 10 cm; glatt rechts mit Nadeln Nr. 15: 4,5 Maschen und 6,5 Reihen = 10 x 10 cm.

**Rückenteil:** 33 (35 – 37) Maschen mit Nadeln Nr. 15 anschlagen und für den Bund 3 cm im Rippenmuster stricken. Dann kraus rechts weiterarbeiten. In 69 (71 – 73) cm Gesamthöhe für die Schulterschrägen 1x 5 (6 – 7) Maschen und in der folgenden 2. Reihe die mittleren 23 Maschen abketten, dabei bilden die mittleren 11 Maschen den Halsausschnitt, die äußeren je 6 Maschen gehören noch zu den Schultern.

**Linkes Vorderteil:** 16 (17 – 18) Maschen mit Nadeln Nr. 15 anschlagen und für den Bund 7 cm im Rippenmuster stricken. Dann kraus rechts weiterarbeiten. In 66 (68 – 70) cm Gesamthöhe für den Halsausschnitt am linken Rand 1x 2 Maschen und in der folgenden 2. Reihe 1x 2 Maschen abketten. In 69 (71 – 73) cm Gesamthöhe für die Schulterschräge am rechten Rand 1x 5 (6 – 7) Maschen und in der folgenden 2. Reihe 1x 6 Maschen abketten.

**Rechtes Vorderteil:** Gegengleich arbeiten.

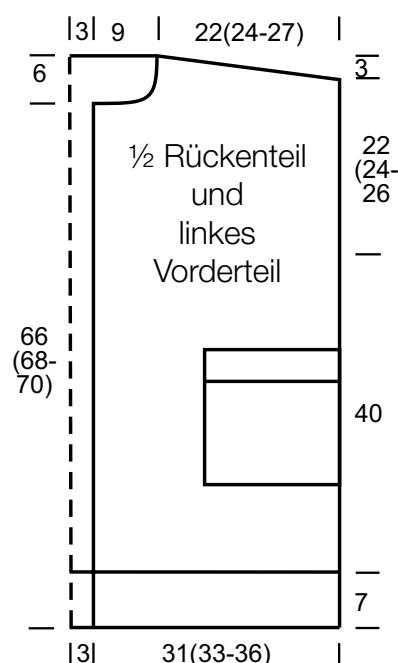
**Fertigstellung:** Schulternähte schließen.

**Ärmel:** Beidseitig der Schulternähte aus je 22 (24 – 26) cm insgesamt 22 (24 – 26) Maschen mit der Nadeln Nr. 15 auffassen und kraus rechts stricken. Für die Ärmelschrägen in der folgenden 14. Reihe 1x 1 Masche (in der folgenden 10. Reihe 1x 1 Masche und in der folgenden 8. Reihe 1x 1 Masche – in der folgenden 8. Reihe 1x 1 Masche und in jeder 6. Reihe 2x je 1 Masche) beidseitig abnehmen = 20 Maschen. In 39 cm Gesamthöhe im Rippenmuster weiterarbeiten.

In 44 cm Gesamthöhe restliche 20 Maschen abketten. **2. Ärmel** ebenso arbeiten.

**Tasche (2x):** 10 Maschen mit Nadeln Nr. 15 anschlagen und 15 cm glatt rechts stricken, dann noch 3 cm im Rippenmuster arbeiten. Maschen abketten.

**Fertigstellung:** Teile laut Schnitt spannen, leicht anfeuchten und trocknen lassen. Die Taschen in 18 cm Gesamthöhe bündig an den seitlichen Rand je auf die Vorderteile nähen. Aus dem Halsausschnitt 33 Maschen mit der Rundstricknadel Nr. 12 von innen auffassen und 15 cm im Rippenmuster stricken, dabei nach 5 Reihen mit der Rundstricknadel Nr. 15 weiterarbeiten. Maschen rechts abketten. Aus den Verschlussrändern der Vorderteile je 40 (41 – 42) Maschen mit der Rundstricknadel Nr. 15 auffassen und 6 cm im Rippenmuster stricken. Maschen rechts abketten. Ärmel- und Seitennähte schließen. Druckknopfunterteile in 38, 51 und 64 (40, 53 und 66 – 42, 55 und 68) cm Gesamthöhe auf die Blende des linken Vorderteils nähen, die Druckknopfoberteile entsprechend auf die Rückseite der rechten Vorderteile nähen.



# About Berlin Special 01

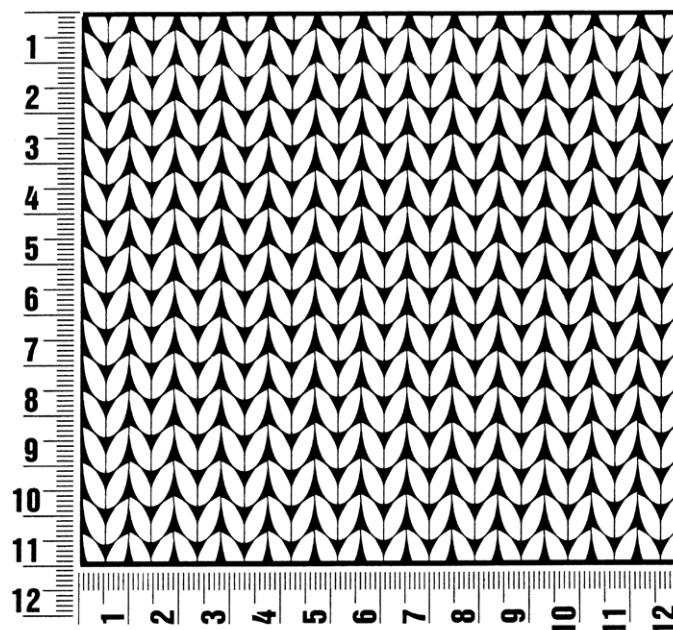


www.lanagrossa.de

## Maschenprobe

Machen Sie eine Maschenprobe! Stricken Sie dafür ein 12 x 12 cm großes Stück im Muster Ihres ausgesuchten Modells. Danach zählen Sie Maschen und Reihen im Bereich 10 x 10 cm aus. Sind es weniger Maschen als in der Anleitung angegeben: Stricken Sie fester oder nehmen Sie dünnere Nadeln (1/2 bis ganze Nadelstärke). Haben Sie mehr Maschen gezählt: Versuchen Sie, lockerer zu stricken beziehungsweise nehmen Sie dickere Nadeln.

**Bitte beachten Sie:** Strickarbeiten fallen unterschiedlich aus. Daher sind die Maschenproben-Angaben auf den Bänderolen der Wolle nicht als verbindlich anzusehen. Außerdem werden diese immer auf der Basis glatt rechts erstellt. Für eine perfekte Arbeit ist daher die Maschenprobe im gewünschten Muster ein Muss. Damit Ihr Wunschmodell nicht nur schön aussieht, sondern auch passt!



## Abkürzungen

**abgehob.** = abgehoben

**abh.** = abheben

**abk.** = abketten

**abn.** = abnehmen

**arb.** = arbeiten

**abw.** = abwechselnd

**beids.** = beidseitig

**Fb.** = Farbe

**fe M** = feste Masche

**folg.** = folgende

**Kettm** = Kettmasche

**Lftm** = Luftmasche

**li** = links

**lt.** = laut

**M** = Masche

**mittl.** = mittleren

**R** = Reihe

**Rd** = Runde

**re** = rechts

**restl.** = restliche

**Stb** = Stäbchen

**str.** = stricken

**U** = Umschlag

**wdh.** = wiederholen

**zun.** = zunehmen

**zusstr.** = zusammenstricken

### Impressum

**Herausgeber:** Lana Grossa GmbH, Gaimersheim, [www.lanagrossa.de](http://www.lanagrossa.de)

**Fotograf:** Sabrina Theissen