



www.lanagrossa.de

MANTEL · ESTREMO
Modell 39 aus Meilenweit 05

MANTEL · ESTREMO

Modell 39 aus Meilenweit 05



www.lanagrossa.de

Größe 36 bis 42

Aufgrund der legeren Form passt das Modell für alle angegebenen Größen.

Material: Lana Grossa-Qualität „Estremo“ (60 % Wolle, 40 % Polyacryl, LL = ca. 41 m/100 g): ca. **1400 g** Hellgrau (**Fb. 11**); je 1 Rundstricknadel Nr. 12 und 15, 80 cm lang.

Patentrand über 2 M: In den Rück-R die 1. und letzte M li abh., dabei den Faden jeweils vor den M weiterführen, die 2. und vorletzte M li str. In den Hin-R die 1. und letzte M re str., die 2. und vorletzte M li abh., dabei den Faden jeweils hinter den M weiterführen.

Kettenrand: Die 1. M jeder R re str. Die letzte M jeder R wie zum Linksstr. abh., dabei den Faden vor der M weiterführen.

Rippen: 1 M re, 1 M li im Wechsel str.

Glatt re: Hin-R re M, Rück-R li M str.

Glatt li: Hin-R li M, Rück-R re M str.

Hebemaschenmuster: Hin-R: ★ 1 M re, 1 M li, ab ★ 5x wdh. = 12 M. Rück-R: 1 M re, 1 M li abh., dabei den Faden vor der M weiterführen, ab ★ 5x wdh. = 12 M. Die Hin- und Rück-R stets wdh.

Betonte Zunahmen: Am R-Anfang nach der 4. M, am R-Ende vor den letzten 4 M je 1 M re verschränkt aus dem Querfaden zun.

Betonte Abnahmen: Am R-Anfang nach der 4. M 2 M überzogen zus.-str. [= 1 M wie zum Rechtsstr. abh., die folg. M re str. und die abgehobene M darüber ziehen]. Am R-Ende vor den letzten 4 M 2 M re zus.-str. Es wird je 1 M abgenommen.

Maschenprobe: 5,5 M und 8 R glatt re mit Nd. Nr. 15 gestrickt = 10 x 10 cm.

Rückenteil: 35 M mit Nd. Nr. 12 fest anschlagen. Dann mit Nd. Nr. 15 weiterarb. Für die Blende 1,5 cm = 1 Rück-R in folg. Einteilung str.: 2 M Patentrand, 31 M Rippen [mit je 1 M re beginnen und enden], 2 M Patentrand. So liegt auf der Vorderseite je 1 li M nach bzw. vor dem Patentrand, die jeweils bis zur Schulter hoch läuft. Dann wie folgt weiterarb.: 2 M Patentrand, 1 M glatt li, 29 M glatt re, 1 M glatt li, 2 M Patentrand. Beids. für die Schrägungen in der 13., 25. und 33. R ab Blendende 1 M betont zun. = 41 M. Nach 54,5 cm = 44 R ab Blendende beids. für die Armausschnitte 1 M betont abn., dann in jeder 2. R noch 2x je 1 M betont abn. = 35 M. In 22 cm = 18 R Armausschnitthöhe beids. für die Schulterschrägungen 5 M abk., dann in der 2. R noch 1x 6 M abk. Gleichzeitig mit der 1. Schulterabnahme für den Halsausschnitt die mittl. 13 M abk. und beide Seiten getrennt weiterstr. Nach der letzten Schulterabnahme am äußeren Rand sind die M der einen Seite aufgebraucht. Die andere Seite gegengleich beenden.

Linkes Vorderteil: 27 M mit Nd. Nr. 12 anschlagen. Dann mit Nd. Nr. 15 weiterarb. Für die Blende 1,5 cm = 1 Rück-R in folg. Einteilung str.: für die vordere Blende 1 M Kettenrand und 12 M Hebemaschenmuster, dabei wie beschrieben mit 1 M re beginnen und 1 M li enden, dann für die Saumbende 12 M Rippen [mit 1 M li beginnen und mit 1 M re enden], 2 M Patentrand. So liegt auf der Vorderseite 1 li M vor dem Patentrand, die bis zur Schulter hoch läuft. Dann wie folgt weiterarb.: 2 M Patentrand, 1 M glatt li, 11 M glatt re, 12 M Hebemaschenmuster, 1 M Kettenrand. Die Zunahmen für die Schrägung und die Abnahmen für den Armausschnitt am re Rand jeweils in gleicher Höhe wie am Rückenteil arb. Bereits nach 46,5 cm = 38 R ab Saumbende am li Rand für die Ausschnittschrägung 1 M abn., dafür die zweit- und drittletzte Glatt-re-M vor der Hebemaschenblende re zus.-str. Diese Abnahme in jeder 8. R noch 2x wdh. Danach sind noch 24 M auf der Nd. Die Schulterschrägung am re Rand ebenfalls in gleicher Armausschnitthöhe wie am Rückenteil ausführen. Für die rückwärtige Ausschnittblende zu den restl. 13 M noch 1 Rand-M [= Kettenrand] am Schulterrand zun. = 14 M. Dann darüber 11,5 cm in der bisherigen Einteilung str. In der folg. Rück-R bis vor die letzten 7 M str. Dann diese M stilllegen. Die restl. 7 M nach der folg. Hin-R stilllegen.

Rechtes Vorderteil: Gegengleich zum li Vorderteil str., dabei die M für die Ausschnittschrägung überzogen zus.-str., siehe betonte Abnahmen.

Taschenbeutel [2x str.]: 10 M mit Nd. Nr. 12 fest anschlagen. Dann mit Nd. Nr. 15 glatt re mit Kettenrand str., dabei mit 1 Rück-R li beginnen. Nach 17 cm = 14 R ab Anschlag für die Blende 1,5 cm = 1 R Rippen str., dabei die M gleichzeitig abk.

Ärmel: 21 M mit Nd. Nr. 12 fest anschlagen. Dann mit Nd. Nr. 15 weiterarb. Für die Blende 1,5 cm = 1 Rück-R in folg. Einteilung str.: 2 M Patentrand, 17 M Rippen [mit je 1 M re beginnen und enden], 2 M Patentrand. So liegt auf der Vorderseite je 1 li M nach bzw. vor dem Patentrand, die jeweils bis zur Ärmelkugel hoch läuft. Dann wie folgt weiterarb.: 2 M Patentrand, 1 M glatt li, 15 M glatt re, 1 M glatt li, 2 M Patentrand. Beids. für die Schrägungen in der 11., 17. und 23. R ab Blendende je 1 M betont zun. = 27 M. Nach 38,5 cm = 32 R ab Blendende beids. für die flache Ärmelkugel 2 M abk., dann in der 2. R noch 1x 2 M abk. In der folg. R die restl. 19 M locker abk.

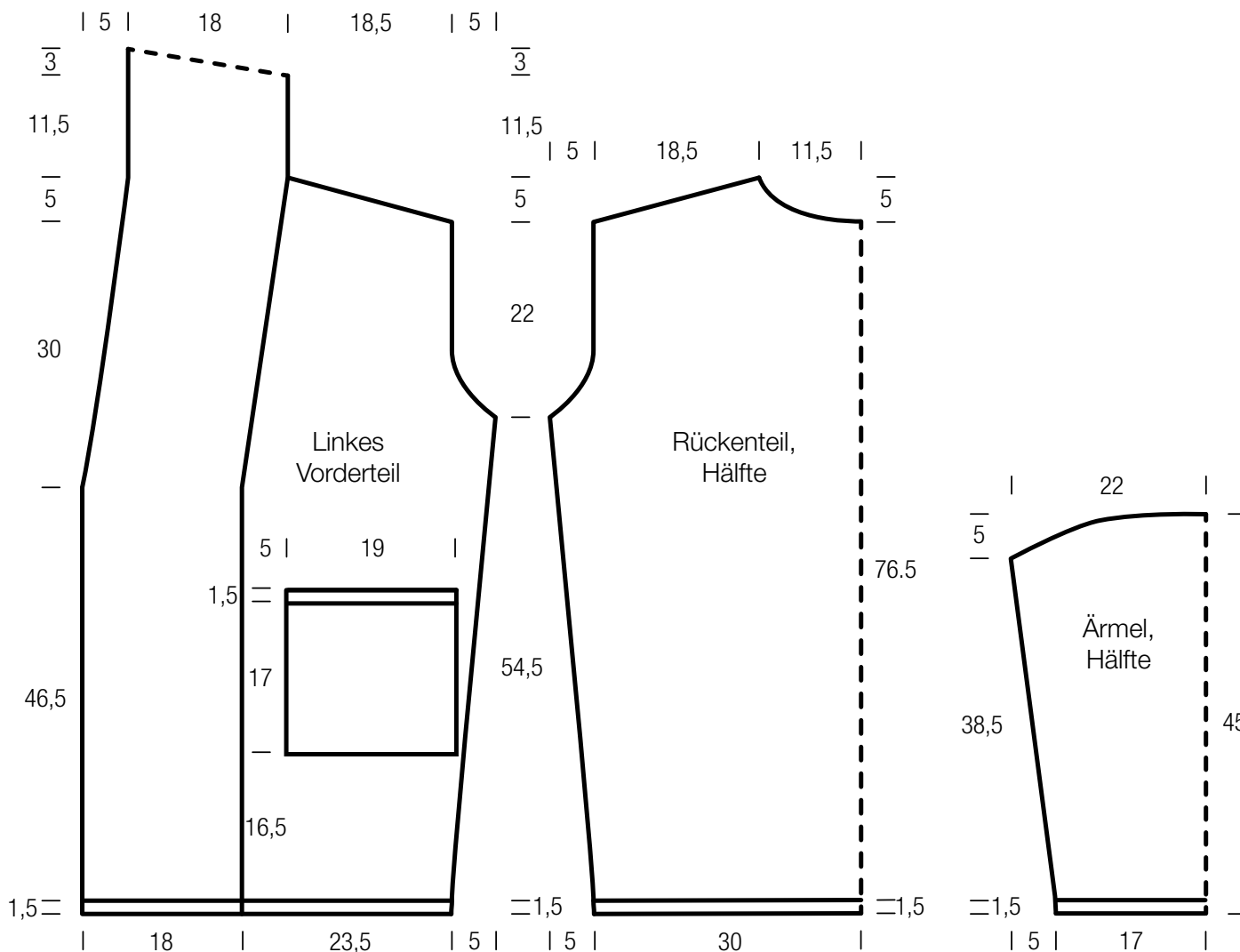
Ausarbeiten: Teile spannen, anfeuchten und trocknen lassen. Die Taschenbeutel lt. Schnittschema auf die Vorderteile nähen. Nähte jeweils im Matratzenstich schließen, dabei stets nur die äußere Rand-M abnähen. Für die Blendennaht die stillgelegten je 14 M im M-Stich verbinden. Den inneren Blendendrand an den rückwärtigen Ausschnitttrand nähen. Ärmel einsetzen.

MANTEL · ESTREMO

Modell 04 aus Meilenweit 05



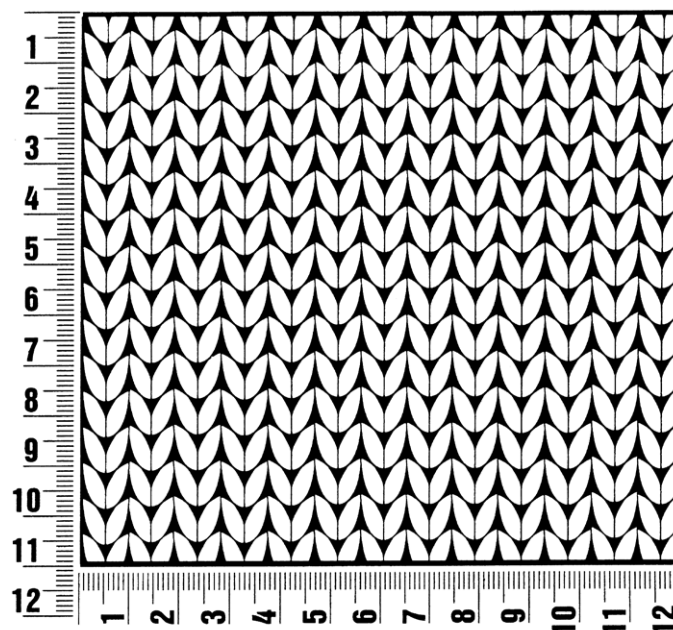
www.lanagrossa.de



Maschenprobe

Machen Sie eine Maschenprobe! Stricken Sie dafür ein 12 x 12 cm großes Stück im Muster Ihres ausgesuchten Modells. Danach zählen Sie Maschen und Reihen im Bereich 10 x 10 cm aus. Sind es weniger Maschen als in der Anleitung angegeben: Stricken Sie fester oder nehmen Sie dünnere Nadeln (1/2 bis ganze Nadelstärke). Haben Sie mehr Maschen gezählt: Versuchen Sie, lockerer zu stricken beziehungsweise nehmen Sie dickere Nadeln.

Bitte beachten Sie: Strickarbeiten fallen unterschiedlich aus. Daher sind die Maschenproben-Angaben auf den Bänderolen der Wolle nicht als verbindlich anzusehen. Außerdem werden diese immer auf der Basis glatt rechts erstellt. Für eine perfekte Arbeit ist daher die Maschenprobe im gewünschten Muster ein Muss. Damit Ihr Wunschmodell nicht nur schön aussieht, sondern auch passt!



Abkürzungen

M = Masche
R = Reihe
Rd = Runde
Nd. = Nadel
U = Umschlag
Gr. = Größe
LL = Lauflänge
MS = Mustersatz
Fb. = Farbe

Nr. = Nummer
lt. = laut
fortl. = fortlaufend
li = links
bzw. = beziehungsweise
re = rechts
ca. = circa
str. = stricken
Art. = Artikel

zus.-str. = zusammenstricken
arb. = arbeiten
abk. = abketten
abn. = abnehmen
zun. = zunehmen
abh. = abheben
wdh. = wiederholen
beids. = beidseitig
mittl. = mittleren
folg. = folgende
restl. = restliche
Krebsm = Krebsmasche
Stb = Stäbchen
Dstb = Doppelstäbchen
Luftm = Luftmasche
Kettm = Kettmasche
fe M = feste Masche

Impressum

Herausgeber: Lana Grossa GmbH, Gaimersheim, www.lanagrossa.de

Fotograf: Olaf Szczepaniak