



[www.lanagrossa.de](http://www.lanagrossa.de)

**PULLOVER · SILKHAIR PRINT**

Modell 22 aus Meilenweit 05

# PULLOVER · SILKHAIR PRINT

## Modell 22 aus Meilenweit 05



www.lanagrossa.de

**Größe:** 36/38 (40/42) 44/46

Die Angaben für Gr 40/42 stehen in Klammern, für Gr 44/46 hinter den Klammern. Steht nur eine Angabe, gilt diese für alle Gr.

**Material:** Lana Grossa-Qualität „Silkhair Print“ (70 % Mohair Superkid, 30 % Seide, LL = ca. 400 m/50 g), **350 (400) 400 g** Grège/Grau/Anthrazit (**Fb 306**). Je 1 lange Rundstrick-Nd Nr 7 und Nr 8; Spielstrick-Nd Nr 7; 4 Hilfs-Nd (= zum M stilllegen).

**Rand-M:** Als Kettrand arb, dabei die 1. M re verschränkt str, die letzte M li abh.

**Rippenmuster:** 1 M re, 1 M li im Wechsel str.

**Halbpatentmuster in R:** Mit ungerader M-Zahl: Hin-R: Rand-M \* 1 M li, 1 M mit 1 U re abh, ab \* stets wdh, enden mit 1 M li, Rand-M. Rück-R: Rand-M, \* 1 M re, die M mit dem darüber liegenden U re zus-str, ab \* stets wdh, enden mit 1 M re, Rand-M. Die 1. und 2. R stets wdh.

**Halbpatentmuster in Rd:** Mit gerader M-Zahl: 1. Rd: \* 1 M li, 1 M mit 1 U re abh, ab \* stets wdh, 2. Rd: \* 1 M li, die M mit dem darüber liegenden U re zus-str, ab \* stets wdh. Die 1. und 2. Rd stets wdh.

**Betonte Abnahmen von 2 M rechts einer linken M:** 1 M mit dem darüber liegenden U zus abh, die nächsten beiden M re zus-str, dann die abgehobene M darüber ziehen.

**Betonte Abnahmen von 2 M links einer linken M:** 3 M inkl. den darüber liegenden U re zus-str.

**Achtung!** Das Garn stets 4-fädig verstricken.

**Maschenprobe:** 10 M und 19 Rd/R im Halbpatentmuster, 4-fädig mit Nd Nr 8 gestrickt = 10 x 10 cm.

**Hinweis:** Vorder- und Rückenteil werden bis zu den Armausschnitten im Zusammenhang in Rd gestrickt!

**Rücken- und Vorderteil:** 112 (128) 144 M mit Nd Nr 7 anschlagen, die M zur Rd schließen und für den Bund 6 cm im Rippenmuster str, dabei am Rd-Anfang mit 1 M re beginnen. Anschließend mit Nd Nr 8 im Halbpatentmuster weiterarb: Nach 42 cm = 80 Rd ab Bund die 1. - 4. M und die 52. - 59.

(60. - 67.) 68. - 75. M sowie die viertletzte bis letzte M für die Armausschnitte abk. Die übrigen M stilllegen = die ersten 47 (55) 63 M für das Rückenteil, die letzten 49 (57) 65 M für das Vorderteil.

**Ärmel:** 29 (31) 33 M, 4-fädig mit Nd Nr 7 anschlagen und für den Bund 6 cm im Rippenmuster str, dabei mit 1 Rück-R und nach der Rand-M mit 1 M re beginnen und am R-Ende vor der Rand-M mit 1 M re enden. Anschließend mit Nd Nr 8 im Halbpatentmuster weiterarb. Für die Ärmelschrägungen ab Bund beids 3 x in jeder 10. R und 5 x in jeder 8. R (9 x in jeder 8. R) 7 x in jeder 8. R und 3 x in jeder 6. R je 1 M zun = 45 (49) 53 M. Die zugenommenen M in das Halbpatentmuster einfügen. Nach 42 cm = 80 R ab Anschlag beids je 4 M abk = 37 (41) 45 M. Faden abschneiden und die M stilllegen.

**Passe:** Zuerst die 47 (55) 63 M des Rückenteiles, dann die 37 (41) 45 M des 1. Ärmels, die 49 (57) 65 M des Vorderteiles und die 39 (41) 45 M des 2. Ärmels mit Nd Nr 8 im Patentmuster abstr, dabei in der 1. Rd die 1. und 2. M des Vorderteiles re zus-str, die vorletzte und letzte M des Vorderteiles überzogen zus-str (= 1 M re abh, 1 M re str, dann die abgehobene M darüberziehen). Über diese 168 (192) 216 M im Zusammenhang in Rd weiterarb, dabei in der 1. Rd die Links-M der Raglanlinien markieren. Für die Raglanform 8 (9) 10 x in jeder folg 4. Rd vor und nach den markierten M je 1 betonte Abnahme ausführen = 40 (48) 56 M. (In der folg Rd für Gr 40/42 noch 1 x die 2. und 3. M von Vorder- und Rückenteil überzogen zus-str, die drittletzte und vorletzte M von Vorder- und Rückenteil re zus-str). In der folg Rd für Gr 44/46 die 2. und 3. M von Vorder- und Rückenteil sowie der Ärmel überzogen zus-str, die drittletzte und vorletzte M von Vorder- und Rückenteil sowie der Ärmel re zus-str = 40 (44) 48 M. Über diese M für die Halsausschnittblende mit den Spielstrick-Nd 3 cm = 6 Rd im Rippenmuster str, dann die M locker abk, wie sie erscheinen.

**Ausarbeiten:** Ärmelnähte und Abkettkante der Raglannähte schließen.

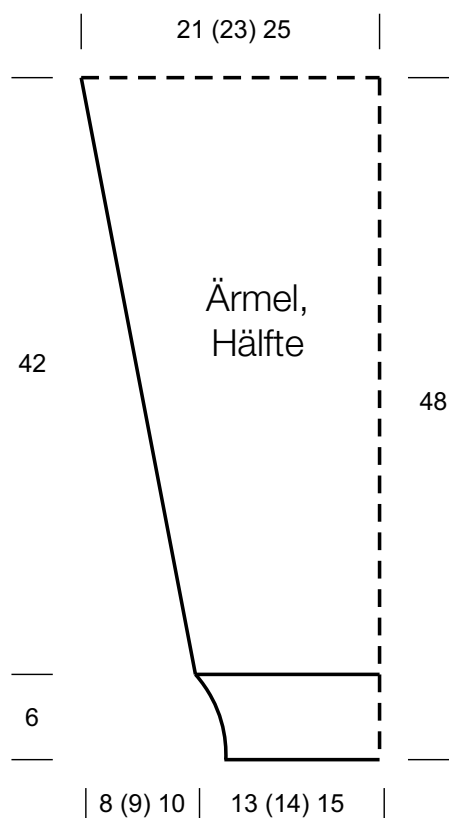
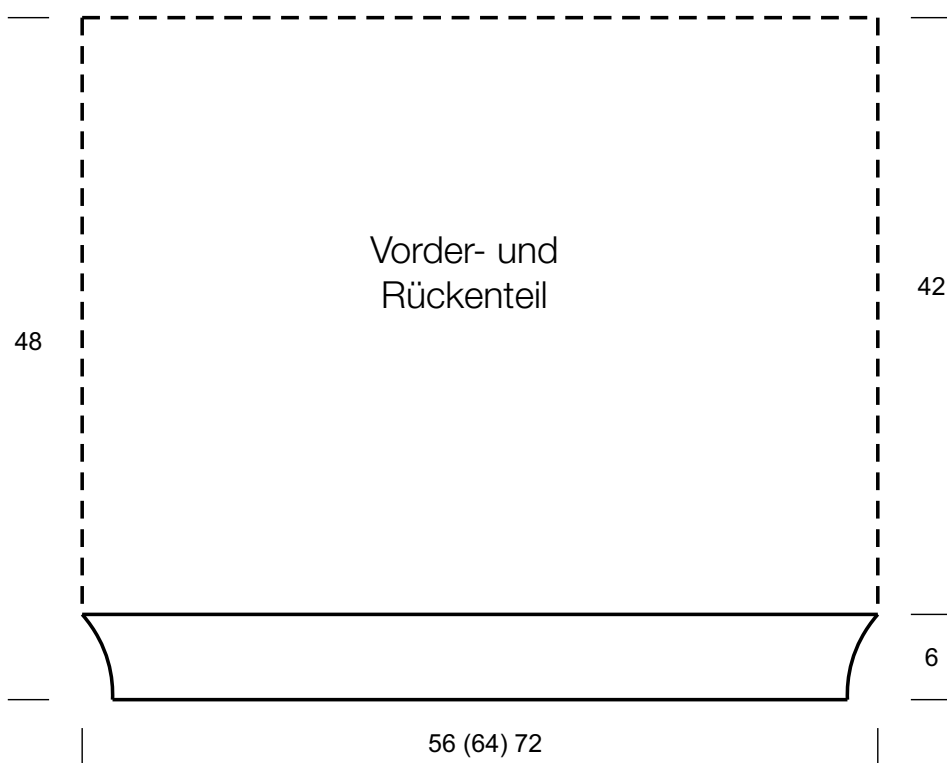
**Info:** Durch das lockere Verstricken der Garne ist es sinnvoll das Modell ohne oder mit wenig störenden Nähten zu stricken. Dies erschwert jedoch etwas das Lesen bzw. Verstehen der Anleitung. Lesen Sie sich die Anleitung genau durch und markieren Sie sich die Abnahmestellen von Vorder- und Rückenteil sowie der Ärmel und haken Sie sich die ausgeführten Abnahmen ab, um nicht durcheinander zu geraten.

# PULLOVER · SILKHAIR PRINT

## Modell 22 aus Meilenweit 05



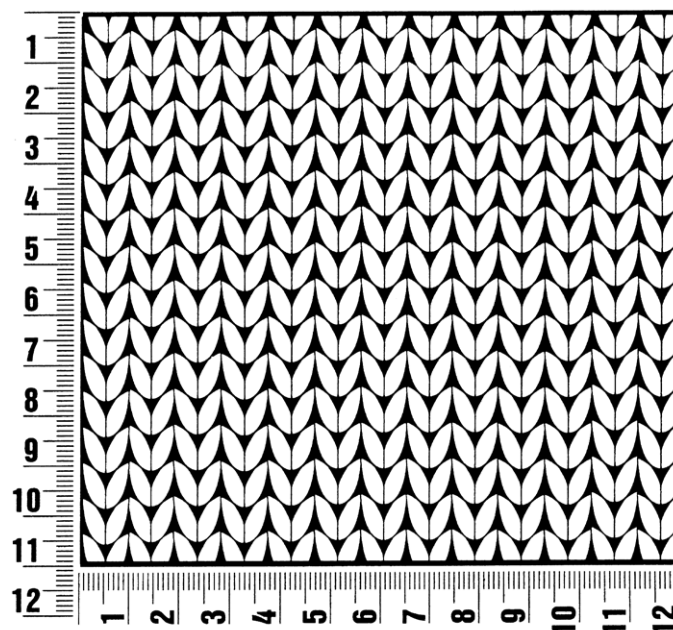
www.lanagrossa.de



## Maschenprobe

Machen Sie eine Maschenprobe! Stricken Sie dafür ein 12 x 12 cm großes Stück im Muster Ihres ausgesuchten Modells. Danach zählen Sie Maschen und Reihen im Bereich 10 x 10 cm aus. Sind es weniger Maschen als in der Anleitung angegeben: Stricken Sie fester oder nehmen Sie dünnere Nadeln (½ bis ganze Nadelstärke). Haben Sie mehr Maschen gezählt: Versuchen Sie, lockerer zu stricken beziehungsweise nehmen Sie dickere Nadeln.

**Bitte beachten Sie:** Strickarbeiten fallen unterschiedlich aus. Daher sind die Maschenproben-Angaben auf den Banderolen der Wolle nicht als verbindlich anzusehen. Außerdem werden diese immer auf der Basis glatt rechts erstellt. Für eine perfekte Arbeit ist daher die Maschenprobe im gewünschten Muster ein Muss. Damit Ihr Wunschmodell nicht nur schön aussieht, sondern auch passt!



## Abkürzungen

**Abb.** = Abbildung

**arb** = arbeiten

**abk** = abketten

**abh** = abheben

**abn** = abnehmen

**Art.** = Artikel

**beids** = beidseitig

**Dstb** = Doppelstäbchen

**ca.** = circa

**cm** = Zentimeter

**Ø** = Durchmesser

**evtl.** = eventuell

**Fb** = Farbe

**fe M** = fe Masche/n

**folg** = folgende/n

**g** = Gramm

**Gr** = Größe/n

**Häkel-Nd** = Häkelnadel/n

**hStb** = halbe/s Stäbchen

**inkl.** = inklusive

**Ketm** = Kettmasche/n

**kr** = kraus

**Krebsm** = Krebsmasche/n

**LL** = Lauflänge

**lt.** = laut

**li** = links

**Luftm** = Luftmasche/n

**M** = Masche/n

**m** = Meter

**mittl** = mittlere/n

**MS** = Mustersatz

**Nd** = Nadel/n

**Nr** = Nummer

**Rand-M** = Randmasche

**R** = Reihe

**Rd** = Runde

**restl** = restliche/n

**re** = rechts

**Stb** = Stäbchen

**str** = stricken

**Strick-Nd** = Stricknadel/n

**U** = Umschlag

**wdh** = wiederholen

**zun** = zunehmen

**zus** = zusammen

**zus-str** =

zusammenstricken

### Impressum

**Herausgeber:** Lana Grossa GmbH, Gaimersheim, [www.lanagrossa.de](http://www.lanagrossa.de)

**Fotos:** Olaf Szczepaniak