



www.lanagrossa.de

DECKE · ESTREMO
Modell 06 aus Meilenweit 05

DECKE · ESTREMO

Modell 06 aus Meilenweit 05



www.lanagrossa.de

ca. 166 x 130 cm (L x B)

Material: Lana Grossa-Qualität „Estremo“ (60 % Schurwolle (Merino), 40 % Polyacryl, LL = ca. 41 m/100 g): ca. **1900 g** Rohweiß (**Fb. 14**); 1 Rundstricknadel Nr. 15, 100 cm lang.

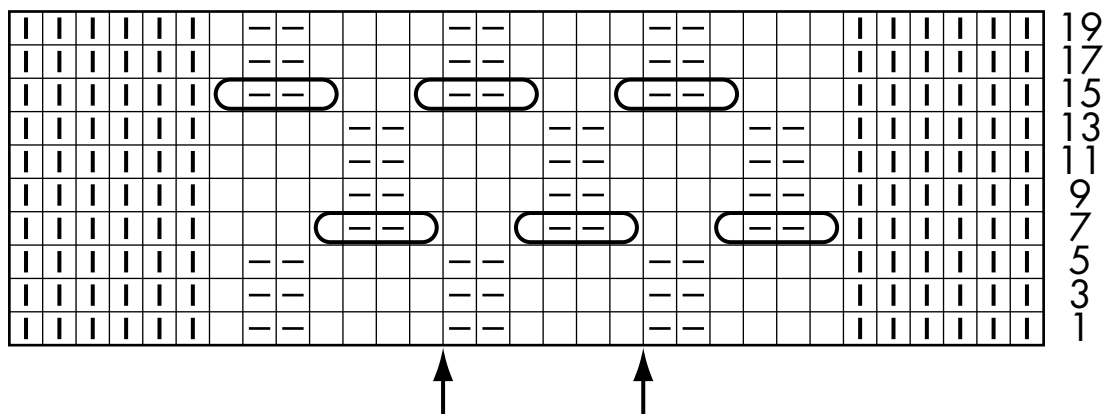
Wickel-Strukturmuster: Nach der Strickschrift str. Die Zahlen re außen bezeichnen die Hin-R. In den Rück-R die M str., wie sie erscheinen. In der Breite die R mit den M vor dem 1. Pfeil beginnen, den MS = 6 M zwischen den Pfeilen fortl. str., enden mit den M nach dem 2. Pfeil. In der Höhe die 1. – 16. R 1x str., dann diese 16 R 8x wdh. [= insgesamt 144 R ab Anfang] und mit der 17. – 20. R enden.

Maschenprobe: 6 M und 9 R Wickel-Strukturmuster mit Nd. Nr. 15 = 10 x 10 cm.

Ausführung: 79 M mit der Rundnd. anschlagen. Im Wickel-Strukturmuster str. Nach 166 cm = 148 R ab Anschlag die M abk., wie sie erscheinen.

Ausarbeiten: Teil spannen, anfeuchten und trocknen lassen. Alle Fäden sorgfältig vernähen.

Strickschrift



Zeichenerklärung:

□ = 1 M re

— = 1 M li

I = 1 M kraus re: Hin- und Rück-R re str.

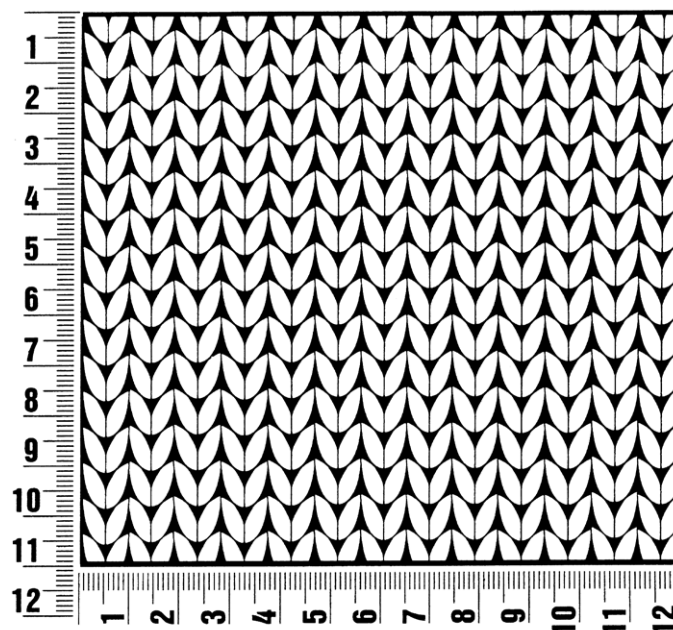


= mit der re Nd. zwischen der folg. 4. und 5. M einstechen und 1 Schlinge durchholen, dann diese Schlinge fest anziehen und mit der folg. re M zus.-str., danach mustergemäß 2 li M und 1 re M str.

Maschenprobe

Machen Sie eine Maschenprobe! Stricken Sie dafür ein 12 x 12 cm großes Stück im Muster Ihres ausgesuchten Modells. Danach zählen Sie Maschen und Reihen im Bereich 10 x 10 cm aus. Sind es weniger Maschen als in der Anleitung angegeben: Stricken Sie fester oder nehmen Sie dünnere Nadeln (1/2 bis ganze Nadelstärke). Haben Sie mehr Maschen gezählt: Versuchen Sie, lockerer zu stricken beziehungsweise nehmen Sie dickere Nadeln.

Bitte beachten Sie: Strickarbeiten fallen unterschiedlich aus. Daher sind die Maschenproben-Angaben auf den Bänderolen der Wolle nicht als verbindlich anzusehen. Außerdem werden diese immer auf der Basis glatt rechts erstellt. Für eine perfekte Arbeit ist daher die Maschenprobe im gewünschten Muster ein Muss. Damit Ihr Wunschmodell nicht nur schön aussieht, sondern auch passt!



Abkürzungen

M = Masche
R = Reihe
Rd = Runde
U = Umschlag
LL = Lauflänge
li = links
re = rechts
Stb = Stäbchen
str. = stricken

zus.-str. = zusammenstricken
arb. = arbeiten
abk. = abketten
abn. = abnehmen
zun. = zunehmen
abh. = abheben
wdh. = wiederholen
beids. = beidseitig
mittl. = mittleren

folg. = folgende
restl. = restliche
Nd. = Nadel
Dstb = Doppelstäbchen
zus. = zusammen
Nr. = Nummer
zus.-häkeln = zusammenhäkeln
Luftm = Luftmasche
lt. = laut

MS = Mustersatz
fortl. = fortlaufend
Kettm = Kettmasche
fe M = feste Masche
bzw. = beziehungsweise
Fb. = Farbe

Impressum

Herausgeber: Lana Grossa GmbH, Gaimersheim, www.lanagrossa.de

Fotos: Olaf Szczepaniak