



www.lanagrossa.de

MÜTZE · WEEKEND
Modell 63 aus Filati Journal 56

MÜTZE · WEEKEND

Modell 63 aus Filati Journal 56



www.lanagrossa.de

Größe für Kopfumfang 54 – 56 cm, Mützenhöhe ca. 26 cm, ohne Pompon

Maschenprobe: 6 Stb und 3 Rd mit Häkelnd. Nr. 10 = 10 x 10 cm.

Material: Lana Grossa-Qualität „Weekend“ (69 % Schurwolle (Merino extrafine), 30 % (Baby) Alpaka, 1 % Baumwolle, LL = ca. 35 m/100 g): ca. **200 g** Rauchblau (**Fb. 4**); 1 Wollhäkelnadel Nr. 10; 1 Kunstfell Pompon Langhaar (100 % Polyacryl) mit Annähdrukknopf von Lana Grossa, Art. 9809907, ø 10 – 12 cm, Fb. 258 beige/graubraun.

Stäbchen [= Stb]: Für 1 Stb mit der Häkelnd. 1 U aufnehmen, 1 Schlinge durch die M der Vor-Rd bzw. um den Fadenring holen, dann mit je 1 neuen U 2x je 2 Schlingen zus.-abmaschen. Nun Stb in Rd häkeln. Jede Rd mit 2 Luftm als Ersatz für das 1. Stb beginnen. Jede Rd mit 1 Kettm in die 2. Ersatz-Luftm schließen. **Hinweis:** Beim Häkeln den Faden locker über den Zeigefinger der li Hand gleiten lassen.

1 Stb verdoppeln: In 1 Stb der Vor-Rd 2 Stb häkeln.

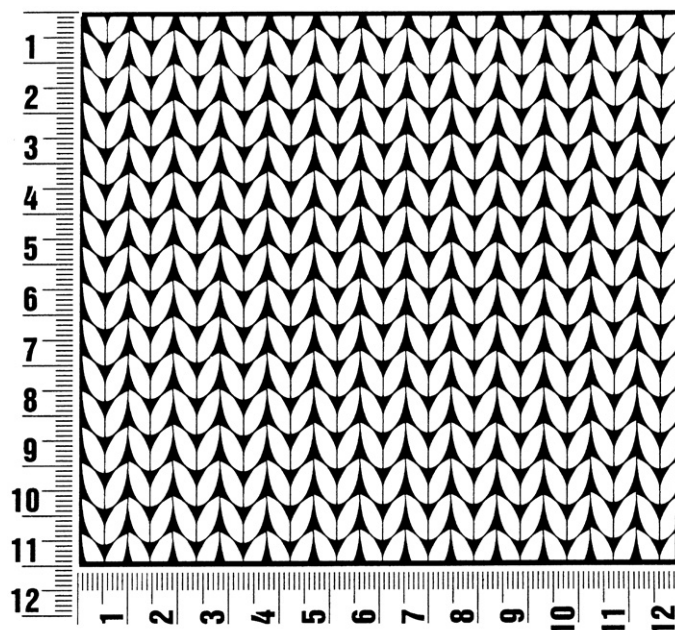
Ausführung: An der Mützenspitze beginnen. Dafür zunächst in **1. Rd** in 1 Fadenring 2 Luftm [= Ersatz für das 1. Stb] häkeln, dann noch 10 Stb in den Ring arb., dabei den Anfangsfaden gleich mit einhäkeln = 11 M. Die Rd mit 1 Kettm in die 2. Ersatz-Luftm schließen. Nun den Anfangsfaden fest anziehen, bis die Öffnung geschlossen ist. Dann weiter Stb wie beschrieben häkeln. In **2. Rd** jedes Stb verdoppeln = 21 M. In **3. Rd** 5x jedes 4. Stb verdoppeln = 26 M. In der **4. – 7. Rd** je 1 Stb am Rd-Ende verdoppeln = 30 M. In der **8. Rd** 30 Stb häkeln. In der **9. Rd** als Abschluss nur Kettm häkeln. Dann die Arbeit beenden.

Ausarbeiten: Fäden auf der Innenseite sorgfältig vernähen. Den Pompon auf die Spitze nähen.

Maschenprobe

Machen Sie eine Maschenprobe! Stricken Sie dafür ein 12 x 12 cm großes Stück im Muster Ihres ausgesuchten Modells. Danach zählen Sie Maschen und Reihen im Bereich 10 x 10 cm aus. Sind es weniger Maschen als in der Anleitung angegeben: Stricken Sie fester oder nehmen Sie dünnere Nadeln (1/2 bis ganze Nadelstärke). Haben Sie mehr Maschen gezählt: Versuchen Sie, lockerer zu stricken beziehungsweise nehmen Sie dickere Nadeln.

Bitte beachten Sie: Strickarbeiten fallen unterschiedlich aus. Daher sind die Maschenproben-Angaben auf den Bänderolen der Wolle nicht als verbindlich anzusehen. Außerdem werden diese immer auf der Basis glatt rechts erstellt. Für eine perfekte Arbeit ist daher die Maschenprobe im gewünschten Muster ein Muss. Damit Ihr Wunschmodell nicht nur schön aussieht, sondern auch passt!



Abkürzungen

M = Masche
R = Reihe
Rd = Runde
Nd. = Nadel
U = Umschlag
Gr. = Größe
LL = Lauflänge
MS = Mustersatz
Fb. = Farbe

Nr. = Nummer
lt. = laut
fortl. = fortlaufend
li = links
bzw. = beziehungsweise
re = rechts
ca. = circa
str. = stricken
Art. = Artikel

zus.-str. = zusammenstricken
arb. = arbeiten
abk. = abketten
abn. = abnehmen
d. h. = das heißt
zun. = zunehmen
abh. = abheben
wdh. = wiederholen
beids. = beidseitig

mittl. = mittleren
folg. = folgende
restl. = restliche
Krebsm = Krebsmasche
Stb = Stäbchen
Dstb = Doppelstäbchen
Luftm = Luftmasche
Kettm = Kettmasche
fe M = feste Masche

Impressum

Herausgeber: Lana Grossa GmbH, Gaimersheim, www.lanagrossa.de
Fotograf: Nicolas Olonetzky c/o Bascha Kicki Fotografen, www.bascha-photographers.de