



MODELL 1

DAMENPULLI KRAUS RECHTS UND GLATT RECHTS

Größe 36/38 (40/42 – 44/46 – 48/50)

Die Angaben für Größe 40/42, 44/46 und 48/50 stehen in Klammern nacheinander, jeweils getrennt durch Gedankenstriche. Steht nur eine Angabe, so gilt sie für alle Größen.

Material: Lana Grossa-Qualität „Landlust Merino 120“ (100 % Schurwolle (Merino, superwash), LL = ca. 120 m/50 g): ca. **700 (750 – 800 – 850) g** Hellgrau (**Fb. 118**); Stricknadeln Nr. 8 und 12, 1 Rundstricknadel Nr. 8, 50 cm lang.

Hinweis: Alles mit doppeltem Faden stricken!

Rippen A: Nach der Strickschrift str. Die Zahlen li außen bezeichnen die Rück-R. Die Zahl re außen bezeichnet die Hin-R. In der Breite die R mit den M vor dem 1. Pfeil beginnen, den MS = 2 M zwischen den Pfeilen fortl. str., enden mit den M nach dem 2. Pfeil. Der Deutlichkeit halber sind 3 MS gezeichnet. In der Höhe die 1. – 3. R 1x str., dann die 2. und 3. R stets wdh.

Rippen B: 1 M re, 1 M li im Wechsel str.

Kraus re: Hin- und Rück-R re str.
Glatt re: Hin-R re, Rück-R li str.

Maschenproben: 9,5 M und 17 R kraus re mit Nd. Nr. 12 und doppeltem Faden = 10 x 10 cm; 9,5 M und 14 R glatt re mit Nd. Nr. 12 und doppeltem Faden = 10 x 10 cm.

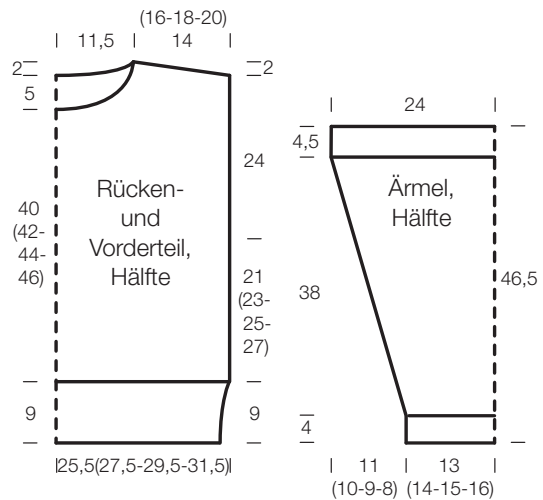
Rückenteil: 50 (54 – 58 – 62) M mit Nd. Nr. 8 und doppeltem Faden anschlagen. Für den Bund

9 cm = 15 R Rippen A str., dabei mit 1 Rück-R wie gezeichnet beginnen. Dann mit Nd. Nr. 12 kraus re weiterarb. Nach 21 (23 – 25 – 27) cm = 36 (40 – 42 – 46) R ab Bundende beids. den Beginn der Armausschnitte markieren und wieder gerade weiterstr. In 24 cm = 40 R Armausschnitthöhe beids. für die Schulterschrägungen 7 (8 – 9 – 10) M abk., dann in der 2. R noch 1x 7 (8 – 9 – 10) M abk. Gleichzeitig mit der 1. Schulterabnahme für den runden Halsausschnitt die mittl. 20 M abk. und beide Seiten getrennt weiterstr. Am inneren Rand für die weitere Rundung in der 2. R noch 1x 1 M abk. Damit sind die M der einen Seite aufgebraucht. Die andere Seite gegengleich beenden.

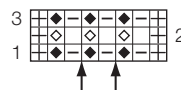
Vorderteil: Wie das Rückenteil str., jedoch mit tieferem Halsausschnitt. Dafür bereits in 19 cm = 32 R Armausschnitthöhe für den Halsausschnitt die mittl. 6 M abk. und beide Seiten getrennt weiterstr. Am inneren Rand für die weitere Rundung in jeder 2. R noch 1x 3 M, 1x 2 M und 3x je 1 M abk. Die Schulter am äußeren Rand in gleicher Höhe wie am Rückenteil schrägen. Damit sind alle M aufgebraucht. Die andere Seite gegengleich beenden.

Ärmel: 26 (28 – 30 – 32) M mit Nd. Nr. 8 und doppeltem Faden anschlagen. Für die Blende 4 cm = 7 R kraus re str., dabei mit 1 Rück-R beginnen. Dann mit Nd. Nr. 12 glatt re weiterarb. Beids. für die Schrägungen in der 5. R ab Blendenende 1 M zun., dann in jeder 6. R 2(2–4–5)x je 1 M und in jeder 4. R noch 8(7–4–2)x je 1 M zun. = 48 M. Nach 38 cm = 54 R ab Blendenende für die Abschlussblende kraus re weiterstr. In 4,5 cm = 8 R Blendenhöhe alle M locker abk.

Ausarbeiten: Teile spannen, anfeuchten und trocknen lassen. Nähte schließen, die Seitennähte jeweils nur bis zur Markierung. Nun mit der Rundnadel Nr. 8 und doppeltem Faden aus dem Halsausschnitttrand 64 M auffassen. Für den Rollkragen Rippen B in Rd str. In 21 cm Kragenhöhe die M locker abk., wie sie erscheinen. Ärmel einsetzen.



Strickschrift



Zeichenerklärung:

- ☐ = Rand-M
- = 1 M re
- ▢ = 1 M li
- ◊ = 1 M re verschränkt
- ◊ = 1 M li verschränkt



MODELL 2

DECKE IN DREIECKIGEN FARBFLÄCHEN

ca. 160 x 116 cm [L x B]

Material: Lana Grossa-Qualität „Landlust Merino 120“ (100 % Schurwolle (Merino, superwash), LL = ca. 120 m/50 g): je ca. **300 g** Beige (**Fb. 103**), Taupe (**Fb. 105**), Hellgrau (**Fb. 118**) und Dunkelgrau (**Fb. 119**); 1 Rundstricknadel Nr. 8, 120 cm lang.

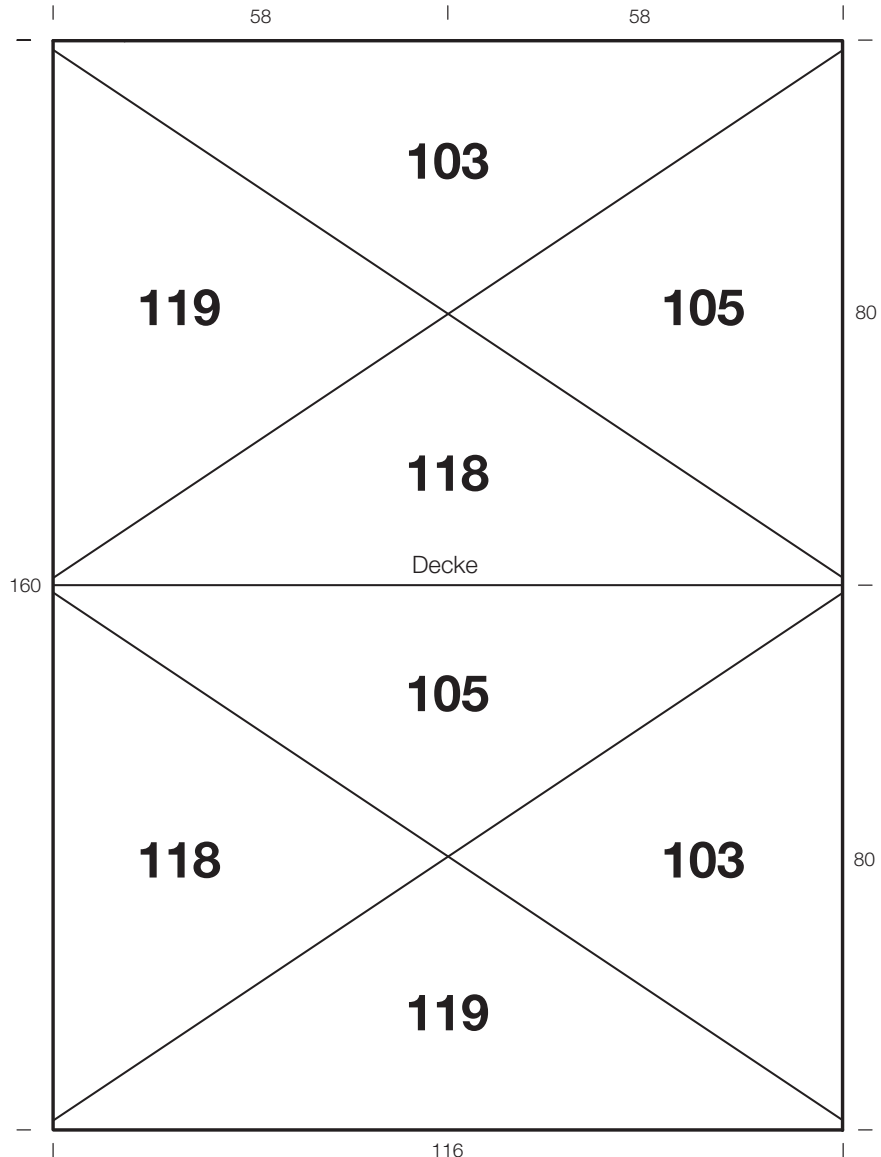
Kraus re: Hin- und Rück-R re str., auch die Rand-M.

Farbflächen: Nach Zählmuster kraus re in Intarsientechnik str. 1 Karo gilt für **1 M und 2 R**. Die Zahlen re außen bezeichnen die Hin-R. In den Rück-R die M stets in den Farben str., wie sie erscheinen. Die Hin-R also von re nach li, die Rück-R umgekehrt ablesen. Die Zahlen innerhalb des Zählmusters gelten für die Farben und bezeichnen die Farbnummern, siehe folg. Zeichenerklärung bzw. Materialangabe. Die Zahlen vor dem Schrägstrich gelten jeweils für die Farben der 1. Deckenhälfte, die Zahlen danach für die Farben der 2. Deckenhälfte. Für jede Farbfläche ein extra Knäuel verwenden. Beim Farbwechsel die Fäden stets auf der Rückseite der Arbeit miteinander verkreuzen, damit keine Löcher entstehen. Die mit Pfeil bezeichneten Zahlen 118/119 gelten jeweils für die Farbe der gegenüberliegenden Fläche der 1. bzw. 2. Deckenhälfte. Die stufenförmigen Linien gelten jeweils als Trennlinie der unterschiedlichen Farben. In der Breite die R mit den M von Pfeil a bis Doppelpfeil 1x str. [er zeigt auf die Mittel-M], dabei die M über dem Doppelpfeil jeweils nur 1x str., dann die R gegengleich ab Doppelpfeil bis Pfeil a beenden = 175 M. In der Höhe die 1. – 152. R 2x str.

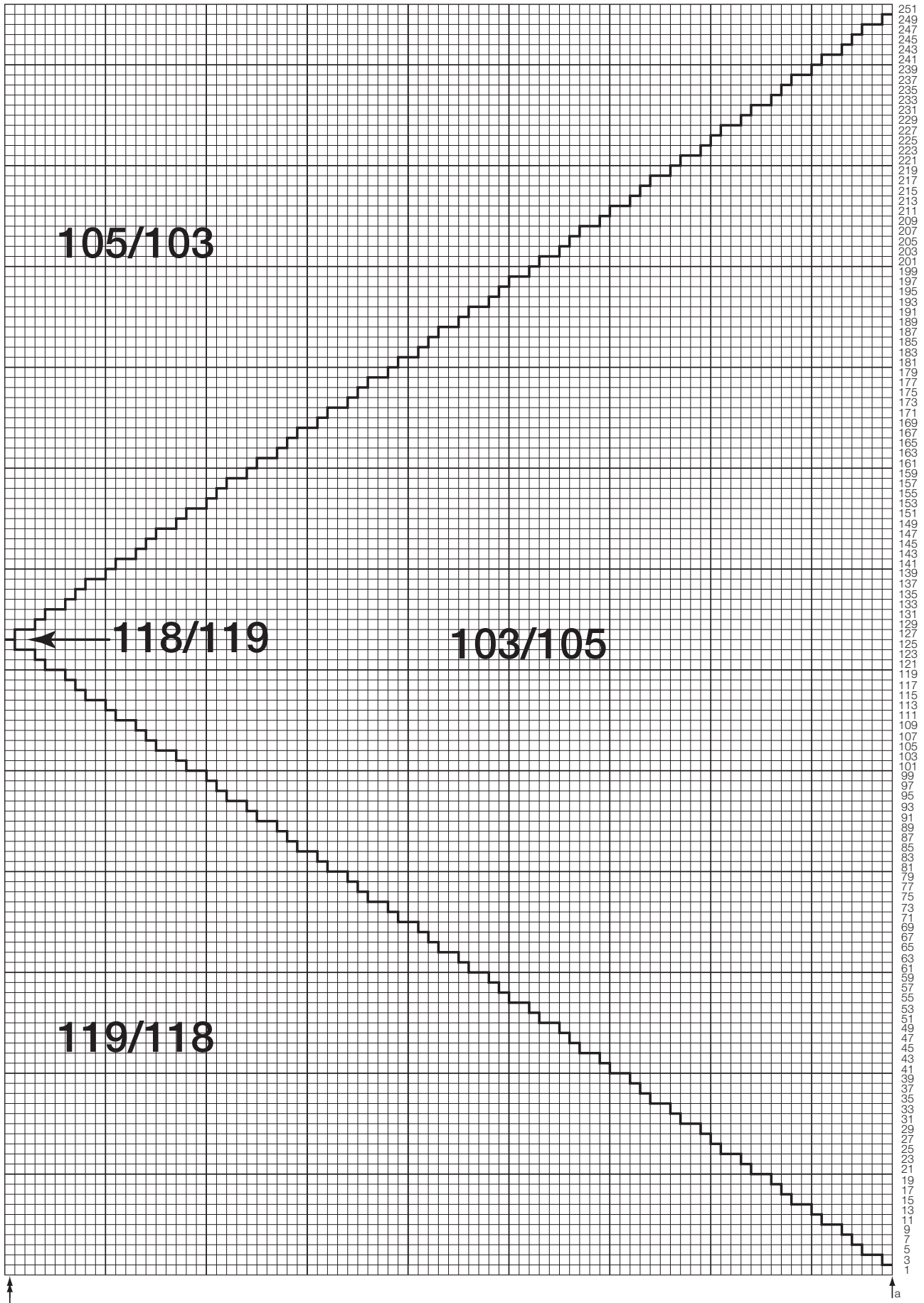
Maschenprobe: 15 M und 31,5 R kraus re mit Nd. Nr. 8 = 10 x 10 cm.

Ausführung: 175 M mit der Rundnd. in Dunkelgrau anschlagen. Kraus re in Farbflächen str., dabei ab der 3. R mit 3 Knäueln wie beschrieben weiterarb. Für die 1. Deckenhälfte nur die Farben jeweils vor dem Schrägstrich verwenden. Nach 40 cm = 126 R ab Anschlag ist das untere Dreieck mit der letzten M beendet. Dann das 2. Dreieck mit der Spitze beginnen, die seitlichen Dreiecke natürlich fortsetzen. Nach 80 cm = 252 R ab Anschlag ist die Deckenmitte erreicht. Ab hier die 2. Hälfte genauso str., dabei jedoch für die Farben jeweils nur die Zahlen nach dem Schrägstrich verwenden. Nach weiteren 80 cm = 252 R ab Mitte die M abketten.

Ausarbeiten: Alle Fäden auf der Rückseite sorgfältig vernähen.



Zählmuster



Zeichenerklärung:

- 119/118 = 1 M kraus re in Dunkelgrau/
Hellgrau
- 103/105 = 1 M kraus re in Beige/Taupe
- 105/103 = 1 M kraus re in Taupe/Beige
- 118/119 = 1 M kraus re in Hellgrau/Dun-
kelgrau

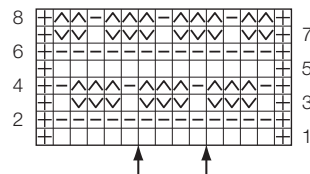


MODELL 3

Zeichenerklärung:

- ⊕ = Rand-M
- = 1 M re
- ◻ = 1 M li
- ⊞ = 1 M wie zum Linksstr. abh., dabei den Faden hinter der M weiterführen
- ⊟ = 1 M wie zum Linksstr. abh., dabei den Faden vor der M weiterführen

Strickschrift



HELLGRAUE KISSENHÜLLE IM WEB-STRUKTURMUSTER

ca. 45 x 45 cm, für 1 Kissenfüllung 45 x 45 cm

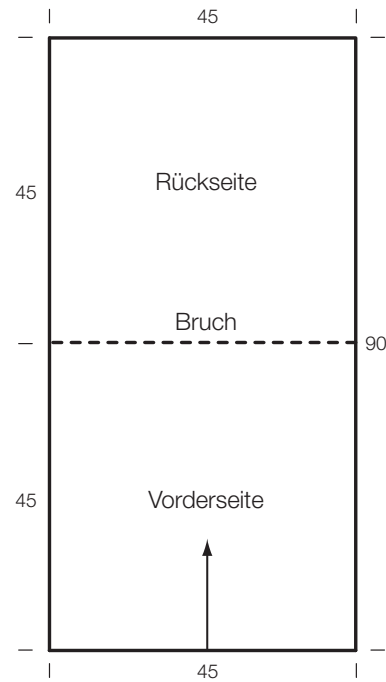
Material: Lana Grossa-Qualität „Landlust Merino 120“ (100 % Schurwolle (Merino, superwash), LL = ca. 120 m/50 g): ca. **250 g** Hellgrau (**Fb. 118**); Stricknadeln Nr. 7; 1 waschbare Kissenfüllung, 45 x 45 cm.

Web-Strukturmuster: Nach der Strickschrift str. Die Zahlen re außen bezeichnen die Hin-R, li außen die Rück-R. In der Breite die R mit den M vor dem 1. Pfeil beginnen, den MS = 4 M zwischen den Pfeilen fortl. str., mit den M nach dem 2. Pfeil enden. Der Deutlichkeit halber sind 3 MS gezeichnet. In der Höhe die 1. – 8. R 1x str., dann diese 8 R fortl. wdh.

Maschenprobe: 16 M und 29 R Web-Strukturmuster mit Nd. Nr. 7 = 10 x 10 cm.

Ausführung: Die Hülle in einem Stück str. Mit der Vorderseite beginnen. Der Pfeil im Schnittschema gibt die Strickrichtung an. Dafür 75 M anschlagen. Im Web-Strukturmuster arb. Nach 45 cm = 130 R ab Anschlag das Ende der Vorderseite markieren und für die Rückseite gerade weiterarb. Nach weiteren 45 cm = 130 R ab Markierung die M abk.

Ausarbeiten: Teil spannen, anfeuchten und trocknen lassen. Das Rechteck an der Bruchlinie lt. Schnittschema zur Hälfte legen. Die Seitennähte im Matratzenstich schließen. Die Füllung einschieben und die untere Naht schließen.





KISSENHÜLLE IM VERSETZTEN RAUTENMUSTER

ca. 45 x 45 cm, für 1 Kissenfüllung 45 x 45 cm

Material: Lana Grossa-Qualität „Landlust Merino 120“ (100 % Schurwolle (Merino, superwash), LL = ca. 120 m/50 g): ca. **200 g** Taupe (**Fb. 105**); Stricknadeln Nr. 6,5; 1 waschbare Kissenfüllung, 45 x 45 cm.

Rautenmuster: Nach der Strickschrift str. Die Zahlen re außen bezeichnen die Hin-R. In den Rück-R die M str., wie sie erscheinen, alle re M der Hin-R li abh., dabei den Faden jeweils vor den M weiterführen. In der Breite die R mit den M vor dem 1. Pfeil beginnen, den MS = 12 M zwischen den Pfeilen fortl. str., mit den M nach dem 2. Pfeil enden. In der Höhe die 1. – 18. R 1x str., dann die 3. – 18. R fortl. wdh.

Maschenprobe: 17 M und 24 R Rautenmuster mit Nd. Nr. 6,5 = 10 x 10 cm.

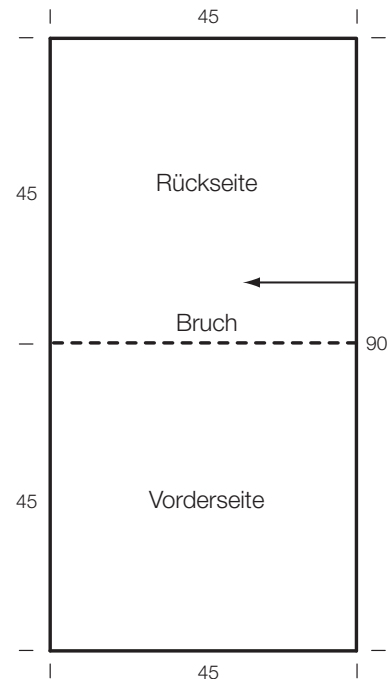
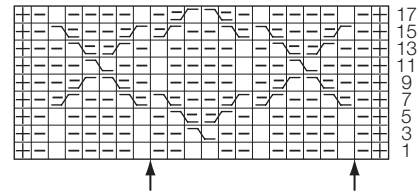
Ausführung: Die Hülle in einem Stück quer str. Der Pfeil im Schnittschema gibt die Strickrichtung an. Mit der Vorder- und Rückseite gleichzeitig beginnen. Dafür 154 M anschlagen. Im Rautenmuster in der gegebenen Einteilung str. Nach 45 cm = 108 R ab Anschlag die M locker abk., wie sie erscheinen.

Ausarbeiten: Teil spannen, anfeuchten und trocknen lassen. Das Rechteck an der Bruchlinie lt. Schnittschema zur Hälfte legen. Die Seitennähte im Matratzenstich schließen. Die Füllung einschieben und die untere Naht schließen.

Zeichenerklärung:

- ⊕ = Rand-M
- = Hin-R: 1 M re str., Rück-R: die M li abh., dabei den Faden vor der M weiterführen
- = 1 M li
- = 2 M nach li verkreuzen: 1 M auf 1 Hilfsnd. vor die Arbeit legen, die folg. M re str., dann die M der Hilfsnd. re str.
- = 2 M nach re verkreuzen: 1 M auf 1 Hilfsnd. hinter die Arbeit legen, die folg. M re str., dann die M der Hilfsnd. li str.
- = 2 M nach li verkreuzen: 1 M auf 1 Hilfsnd. vor die Arbeit legen, die folg. M li str., dann die M der Hilfsnd. re str.

Strickschrift





KISSENHÜLLE IM RIPPEN-ZOPFMUSTER

ca. 45 x 45 cm, für 1 Kissenfüllung 45 x 45 cm

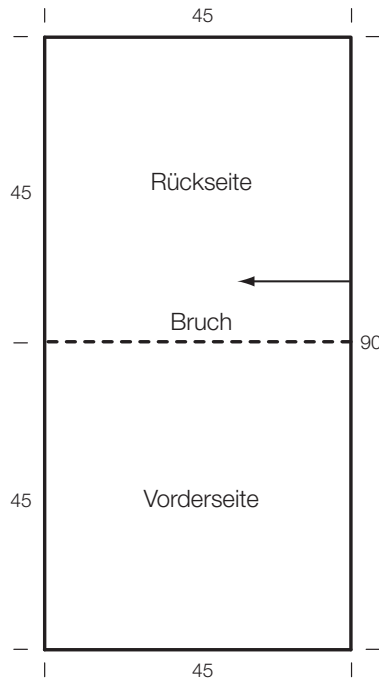
Material: Lana Grossa-Qualität „Landlust Merino 120“ (100 % Schurwolle (Merino, superwash), LL = ca. 120 m/50 g): ca. **250 g** Beige (**Fb. 103**); Stricknadeln Nr. 6,5; 1 waschbare Kissenfüllung, 45 x 45 cm.

Rippen-Zopfmuster: Nach der Strickschrift str. Die Zahlen re außen bezeichnen die Hin-R. In den Rück-R die M str., wie sie erscheinen, alle re M der Hin-R li abh., dabei den Faden jeweils vor den M weiterführen. In der Breite die R mit der M vor dem 1. Pfeil beginnen, den MS = 18 M zwischen den Pfeilen fortl. str., mit den M nach dem 2. Pfeil enden. In der Höhe die 1. – 18. R 1x str., dann diese 18 R fortl. wdh.

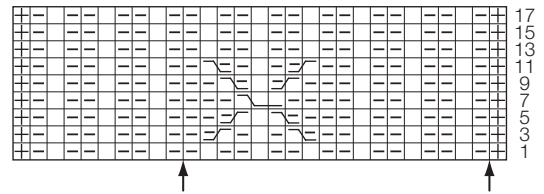
Maschenprobe: 17 M und 26,5 R Rippen-Zopfmuster mit Nd. Nr. 6,5 = 10 x 10 cm.

Ausführung: Die Hülle in einem Stück quer str. Der Pfeil im Schnittschema gibt die Strickrichtung an. Mit der Vorder- und Rückseite gleichzeitig beginnen. Dafür 155 M anschlagen. Im Rippen-Zopfmuster in der gegebenen Einteilung str., dabei den MS zwischen den Pfeilen 8x arb. Nach 45 cm = 120 R ab Anschlag die M locker abk., wie sie erscheinen.

Ausarbeiten: Teil spannen, anfeuchten und trocknen lassen. Das Rechteck an der Bruchlinie lt. Schnittschema zur Hälfte legen. Die Seitennähte im Matratzenstich schließen. Die Füllung einschieben und die untere Naht schließen.



Strickschrift



Zeichenerklärung:

- = Rand-M
- = Hin-R: 1 M re str., Rück-R: die M li abh., dabei den Faden vor der M weiterführen
- = 1 M li
- = 2 M nach re verkreuzen: 1 M auf 1 Hilfsnd. hinter die Arbeit legen, die folg. M re str., dann die M der Hilfsnd. li str.
- = 2 M nach li verkreuzen: 1 M auf 1 Hilfsnd. vor die Arbeit legen, die folg. M li str., dann die M der Hilfsnd. re str.
- = 3 M nach li verkreuzen: 1 M auf 1 Hilfsnd. vor die Arbeit legen, die folg. 2 M re str., dann die M der Hilfsnd. re str.



MODELL 6

BEINSTULPEN IN RIPPEN

ca. 61 cm lang

Material: Lana Grossa-Qualität „Landlust Merino 120“ (100 % Schurwolle (Merino, superwash), LL = ca. 120 m/50 g): ca. **150 g** Taupe (**Fb. 105**); Spielstricknadeln Nr. 6,5.

Rippen: 2 M re, 2 M li im Wechsel str.

Maschenprobe: 17 M und 22 R Rippen mit Nd. Nr. 6,5 gestrickt und leicht in die Breite gedehnt gemessen = 10 x 10 cm.

Ausführung [2x str.]: 52 M mit den Spielstricknd. anschlagen. Die M gleichmäßig auf 4 Nd. verteilen [= 13 M pro Nd.] und zur Rd schließen. Den Rd-Beginn markieren. Nun Rippen in Rd str. Nach 61 cm ab Anschlag die M locker abk., wie sie erscheinen.

Hinweis: Falls Sie merken, dass Ihnen die Wolle nicht reichen sollte, können Sie die Stulpen auch 1 – 2 cm kürzer stricken.

Ausarbeiten: Fäden auf der Innenseite sorgfältig vernähen.



MODELL 7

DAMENMÜTZE IM NOPPENMUSTER

für Kopfumfang 54 – 57 cm, 25 cm hoch

Material: Lana Grossa-Qualität „Landlust Merino 120“ (100 % Schurwolle (Merino, superwash), LL = ca. 120 m/50 g): ca. **100 g** Taupe (**Fb. 105**); 1 Rundstricknadel Nr. 5, 40 cm lang, 1 Rundstricknadel Nr. 6,5, 50 cm lang, Spielstricknadeln Nr. 6,5.

Rippen: 2 M re, 2 M li im Wechsel str.

Glatt re: In Rd nur re M str.

Noppenmuster: Nach Strickschrift str. Die Zahlen re außen bezeichnen die Muster-Rd. In

den Zwischen-Rd die M re str. In der Rd den MS = 12 M zwischen den Pfeilen 7x str. In der Höhe die 1. – 48. Rd 1x str.

Maschenprobe: 16,5 M und 26,5 Rd Noppenmuster mit Nd. Nr. 6,5 gestrickt = 10 x 10 cm.

Ausführung: 84 M mit der Rundnd. Nr. 5 anschlagen und zur Rd schließen. Den Rd-Beginn markieren. Für den Bund 3 cm = 9 Rd Rippen str. Dann mit der Rundnd. Nr. 6,5 im Noppenmuster weiterarb. = 7 MS. Nach 18 cm = 48 Rd ab Bundende sind noch 49 M auf der Nd. Es wurden in jedem MS 5 M abgenommen. Nun nur noch glatt re weiterarb., dabei die M gleichmäßig auf 4 Nd. des Spiels verteilen [= 3x je 12 M pro Nd. und 1x 13 M] und ab folg. Rd mit den Abnahmen für die Spitze beginnen:

49. Rd: 7x jede 6. und 7. M re zus.-str. = 42 M.

50. Rd: Über 42 M re M str.


51. Rd: 6x jede 6. und 7. M re zus.-str. = 36 M.


52. Rd: 6x jede 5. und 6. M re zus.-str. = 30 M.


53. Rd: Fortl. je 2 M re zus.-str. = 15 M. Nach der 53. Rd diese restl. 15 M mit dem Fadenende fest zus.-ziehen.


Ausarbeiten: Fäden auf der Innenseite sorgfältig vernähen.

Zeichenerklärung:

 = 1 M re

 = 2 M re zus.-str.

 = keine M, dient nur der zeichnerischen Darstellung und wird beim Str. einfach übergegangen

 = 1 Noppe: aus 1 M 5 M herausstr., und zwar 1 M re, 1 M re verschränkt im Wechsel, Arbeit wenden, 5 M li str., Arbeit wenden, 5 M re str., Arbeit wenden, 5 M li str., Arbeit wenden, dann die 2. – 5. M nacheinander über die 1. M ziehen

Strickschrift

	N									47
										45
										43
										41
										39
										37
										35
										33
										31
										29
										27
										25
										23
										21
										19
										17
										15
										13
										11
										9
										7
										5
										3
										1