



www.lanagrossa.de



SPIRALSOCKEN MEILENWEIT 4-FACH

SPIRALSOCKEN

MEILENWEIT 4-FACH



www.lanagrossa.de

GRUNDANLEITUNG

Für Spiralsocken (Socken ohne Ferse)

Für Anfänger sind Spiralsocken besonders gut geeignet, da sie ohne Ferse gearbeitet werden. Trotzdem passen sie ganz ausgezeichnet.

Diese Grundanleitung bezieht sich auf Größe 38/39, gestrickt mit Nadeln Nr. 2,5-3 in der Qualität **Meilenweit 4-fach** von Lana Grossa (420 m/100 g). Die Maße für andere Größen entnehmen Sie bitte der Größentabelle.

ANSCHLAG:

60 Maschen anschlagen, gleichmäßig auf 4 Nadeln verteilen (= 15 Maschen je Nadel) und zur Runde schließen. Das Fadenende und damit auch der Rundenwechsel liegt in der rückwärtigen Mitte, also zwischen der 1. und 4. Nadel.

SCHAFT UND FUSS:

Für den Schaft und den Fuß immer 2 Maschen rechts, 2 M links stricken und nach 4 Runden die Maschen versetzen.

1. – 4. Runde: * 2 Maschen rechts, 2 Maschen links, ab * stets wiederholen.

5. – 8. Runde: 1 Masche links, * 2 Maschen rechts, 2 Maschen links, ab * stets wiederholen, enden mit 2 Maschen rechts, 1 Masche links.

9. – 12. Runde: * 2 Maschen links, 2 Maschen rechts, ab * stets wiederholen.

13. – 16. Runde: 1 Masche rechts, * 2 Maschen links, 2 Maschen rechts, ab * stets wiederholen, enden mit 2 Maschen links, 1 Masche rechts.

Die 1. – 16. Runde stets wiederholen.

In der gewünschten Länge stricken.

SPITZE:

Alle Maschen glatt rechts stricken. Für die Abnahmen die zweit- und drittletzte Masche der 1. und 3. Nadel rechts zusammen stricken, die letzte Masche rechts stricken. Die 1. Masche der 2. und 4. Nadel rechts stricken, die 2. Masche rechts abheben, die 3. Masche rechts stricken und die abgehobene Masche darüber ziehen. Nach der 1. und 2. Abnahmerunde 2 Runden glatt rechts stricken, nach der 3. - 5. Abnahmerunde je 1 Runde glatt rechts stricken, dann in jeder folgenden Runde abnehmen, bis noch 8 Maschen übrig sind. Den Endfaden zweimal durch die 8 Maschen ziehen und vernähen.

SPIRALSOCKEN MEILENWEIT 4-FACH



www.lanagrossa.de

Maschenprobe

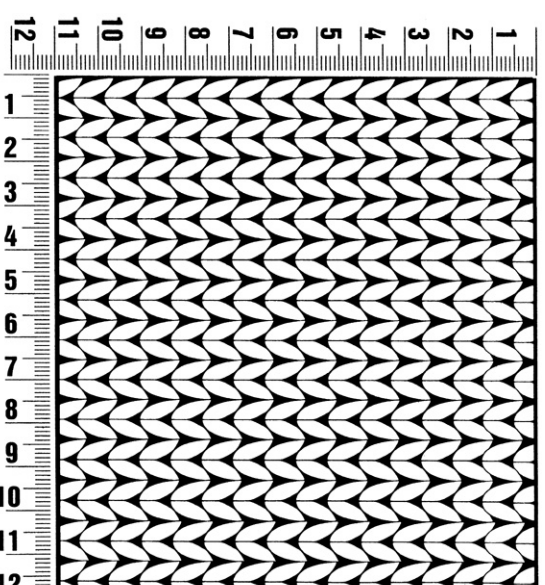
Machen Sie eine Maschenprobe! Stricken Sie dafür ein 12 x 12 cm großes Stück im Muster Ihres ausgesuchten Modells. Danach zählen Sie Maschen und Reihen im Bereich 10 x 10 cm aus. Sind es weniger Maschen als in der Anleitung angegeben: Stricken Sie fester oder nehmen Sie dünnere Nadeln (1/2 bis ganze Nadelstärke). Haben Sie mehr Maschen gezählt: Versuchen Sie, lockerer zu stricken beziehungsweise nehmen Sie dickere Nadeln.

Bitte beachten Sie: Strickarbeiten fallen unterschiedlich aus. Daher sind die Maschenproben-Angaben auf den Bänderolen der Wolle nicht als verbindlich anzusehen. Außerdem werden diese immer auf der Basis glatt rechts erstellt. Für eine perfekte Arbeit ist daher die Maschenprobe im gewünschten Muster ein Muss. Damit Ihr Wunschmodell nicht nur schön aussieht, sondern auch passt!

Größentabelle für Spiralsocken für Meilenweit 4-fach 420m/100g bzw. 210m/50g

Maschenprobe: 28 Maschen und 40 Reihen/Runden = 10 x 10 cm

Größe	22/23	24/25	26/27	28/29	30/31	32/33	34/35	36/37	38/39	40/41	42/43	44/45	46/47
Maschenanschlag/Maschenzahl je Nadel	44/11	48/12	48/12	52/13	52/13	56/14	56/14	60/15	60/15	64/16	64/16	68/17	72/18
Abnahmen für die Spitze nach der 1. Abnahme in der 3. Runde								1x	1x	1x	1x	1x	1x
in jeder 3. Runde	1x	1x	1x	2x	2x	2x	2x	2x	2x	2x	2x	2x	2x
in jeder 2. Runde	3x	3x	3x	3x	3x	3x	3x	3x	3x	3x	3x	4x	4x
in jeder Runde	4x	5x	5x	5x	5x	6x	6x	6x	6x	7x	7x	7x	8x
Gesamte Fußlänge in cm	14,5	15,5	17	18	19,5	21	22	23,5	25	26,5	27,5	28,5	30



IMPRESSUM: Herausgeber: Lana Grossa GmbH, Gaimersheim, www.lanagrossa.de

© Sämtliche Modelle stehen unter Urnehmerschutz. Gewerbliches Nachbarbeiten ist untersagt. Nachdruck nur mit Genehmigung des Herausgebers.