

## Modell 19

### LONGPULLI • Nuvola

#### Größe 36/38, 40/42 und 44/46

Die Angaben für Größe 40/42 stehen in Klammern vor, für Größe 44/46 nach dem Gedankenstrich. Steht nur eine Angabe, so gilt sie für alle drei Größen.

**Material:** Lana Grossa-Wolle „Nuvola“ (88% Schurwolle Merino extrafine, 12% Polyamid, LL = ca. 150 m/50 g): ca. 450 (500 – 550) g Mittelgrau (Fb. 8); Stricknadeln Nr. 5 und 7, 1 Rundstricknadel Nr. 5, 60 cm lang, 1 Rundstricknadel Nr. 7, 50 cm lang.

**Rippen:** 1 M re, 1 M li im Wechsel str.

**Glatt re:** Hin-R re, Rück-R li str.

**Rippen-Noppenmuster A:** Nach Strickschrift A str. Die Zahlen li außen bezeichnen die Rück-R, re außen die Hin-R. In der Breite die R mit den M vor dem 1. Pfeil beginnen, den MS = 4 M zwischen den Pfeilen fortl. str., enden mit der M nach dem 2. Pfeil. In der Höhe die 1. – 9. R 1x str., dann die 2. – 9. R fortl. wdh.

**Rippen-Noppenmuster B:** Nach Strickschrift B str. Die Zahlen re außen bezeichnen die Rd. In der Breite den MS = 4 M zwischen den Pfeilen fortl. str. Der Deutlichkeit halber sind 2 MS gezeichnet. In der Höhe die 1. – 9. Rd 1x str., dann die 2. – 9. Rd fortl. wdh.

**Betonte Abnahmen:** Rechter Rand: Rand-M, 2 M überzogen zus.-str. = 1 M wie zum Rechtsstr. abh., die folg. M re str. und die abgehobene M darüber ziehen. Linker Rand: 2 M re zus.-str., Rand-M.

**Maschenproben:** 18 M und 27 R glatt re mit Nd. Nr. 5 und einfachem Faden = 10 x 10 cm; 13 M und 20 R Rippen-Noppenmuster mit Nd. Nr. 7 und doppeltem Faden = 10 x 10 cm.

**Rückenteil:** 73 (77 – 81) M mit Nd. Nr. 7 und doppeltem Faden anschlagen. Für die breite Blende im Rippen-Noppenmuster A str. Nach 11 cm = 21 R ab Anschlag glatt re mit Nd. Nr. 5 und einfachem Faden weiterarb., dabei für den Musterausgleich in 1. R gleichmäßig verteilt 26 (30 – 34) M verschränkt aus dem Querfaden zun. = 99 (107 – 115) M. Beids. für die Hüftrundungen in der 7. R ab Blendenende 1 M betont abn., dann in jeder 8. R 4x je

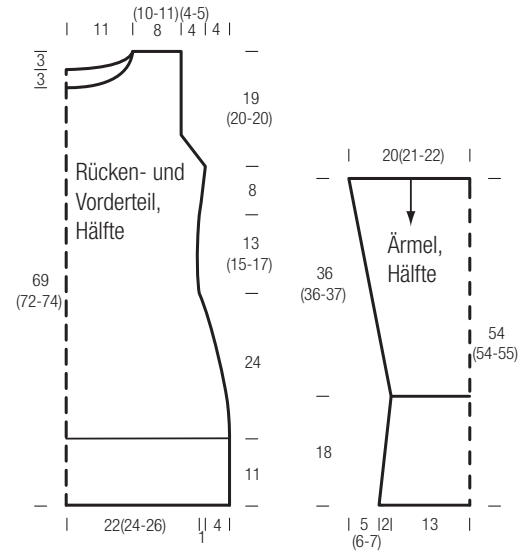
1 M und in jeder 6. R noch 4x je 1 M betont abn. = 81 (89 – 97) M. Nach 24 cm = 64 R ab Blendenende beids. 1 Markierung anbringen. Beids. für die Schrägungen nach 13 (15 – 17) cm = 36 (40 – 46) R ab Markierung 1 M zun., dann noch in folg. 10. R 1x 1 M zun. = 85 (93 – 101) M. Nach 8 cm = 22 R ab 1. Zunahme beids. für die Armausschnitte 2 M abk., dann in jeder 2. R noch 2(2–3)x je 2 M und 1x 1 M abk. = 71 (79 – 83) M. In 16 (17 – 17) cm = 44 (46 – 46) R Armausschnitthöhe für den runden Halsausschnitt die mittl. 21 M abk. und beide Seiten getrennt weiterstr. Am inneren Rand für die weitere Rundung in jeder 2. R noch 1x 4 M, 1x 3 M und 1x 2 M abk. In 3 cm = 8 R Halsausschnitthöhe die restl. 16 (20 – 22) Schulter-M abk. Die andere Seite gegengleich beenden.

**Vorderteil:** Wie das Rückenteil str., jedoch mit tieferem Halsausschnitt. Dafür bereits in 13 (14 – 14) cm = 36 (38 – 38) R Armausschnitthöhe die mittl. 17 M abk. und beide Seiten getrennt weiterstr. Am inneren Rand für die weitere Rundung in jeder 2. R noch 1x 4 M, 1x 3 M, 1x 2 M und 2x je 1 M abk. Die Schulter-M in gleicher Höhe wie am Rückenteil abk. Die andere Seite gegengleich beenden. Zunächst die Schulternähte schließen.

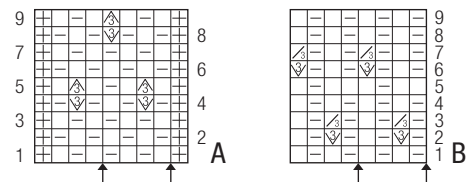
**Ärmel:** Lt. Schnittschema in Pfeilrichtung von oben nach unten str. Dafür mit der Rundnd. Nr. 5 und einfachem Faden aus jedem Armausschnitttrand 74 (78 – 82) M auffassen. Glatt re str., dabei mit 1 Rück-R li beginnen. Für die Schrägungen beids. in jeder 6. R ab Ärmelbeginn 2(10–16)x je 1 M und in jeder 8. R noch 10(4–0)x je 1 M betont abn. = 50 M. Nach 36 (36 – 37) cm = in der 97. (97. – 101.) R ab Ärmelbeginn 10x jede 3. und 4. M und 3x jede 2. und 3. M li zus.-str. = 37 M. Dann für die hohe Blende mit Nd. Nr. 7 und doppeltem Faden im Rippen-Noppenmuster A weiterarb. In 18 cm = 36 R Blendenhöhe die M locker abk., wie sie erscheinen. Aufgrund des Musters bildet sich die Trompetenform automatisch.

**Ausarbeiten:** Teil spannen, anfeuchten und trocknen lassen. Ärmel-Seiten-Nähte schließen. Nun mit der Rundnd. Nr. 5 und einfachem Faden aus dem Halsausschnitttrand 84

M auffassen. Dann für den Rollkragen mit der Rundnd. Nr. 7 und doppeltem Faden zunächst Rippen in Rd str., dabei in 1. Rd 20x jede 3. und 4. M zus.-str. = 64 M. In 8 cm Kragenhöhe das Teil wenden und auf der Innenseite entsprechend im Rippen-Noppenmuster B in Rd weiterstr. In insgesamt 18 cm Kragenhöhe die M locker abk., wie sie erscheinen. Nach dem Umschlagen des Kragens liegen die Noppen außen.



#### Strickschriften A und B



#### Zeichenerklärung:

- ⊕ = 1 Rand-M
- = 1 M re
- ◻ = 1 M li
- ⊗ = 3 M li zus.-str.
- ⊙ = aus 1 M 1 M re, 1 M li und 1 M re herausstr.
- ⊚ = 3 M re zus.-str.